

КАРТА-ПЛАН ТЕРРИТОРИИ

Пояснительная записка

1. Сведения о территории выполнения комплексных кадастровых работ:

Территория квартала 19:10:030101

(наименование субъекта Российской Федерации, муниципального образования, населенного пункта, уникальные учетные номера кадастровых кварталов, иные сведения, позволяющие определить местоположение территории, на которой выполняются комплексные кадастровые работы, например, наименование садоводческого или огороднического некоммерческого товарищества, гаражного кооператива, элемента планировочной структуры)

2. Основания выполнения комплексных кадастровых работ:

Наименование, дата и номер документа, на основании которого выполняются комплексные кадастровые работы:

Договоры / соглашения № 321-20-2025-002 от 30 января 2025 г. № 321-20-2025-002 от 30 января 2025 г., выдан Федеральная служба государственной регистрации, кадастра и картографии

3. Дата подготовки карты-плана территории: 26 мая 2025 г.

4. Сведения о заказчике(ах) комплексных кадастровых работ:

В отношении юридического лица, органа местного самоуправления муниципального района, муниципального округа или городского округа либо уполномоченного исполнительного органа государственной власти субъекта Российской Федерации:

полное или сокращенное (в случае, если имеется) наименование: Федеральная служба государственной регистрации, кадастра и картографии

основной государственный регистрационный номер: 560536

идентификационный номер налогоплательщика: 1047796940

В отношении физического лица или представителя физических или юридических лиц:

фамилия, имя, отчество (последнее - при наличии): —

страховой номер индивидуального лицевого счета в системе обязательного пенсионного страхования Российской Федерации (СНИЛС) —

: —

Наименование и реквизиты документа, подтверждающие полномочия представителя заказчика(ов) комплексных кадастровых работ:

—

Адрес электронной почты (для направления уведомления о результатах внесения сведений в Единый государственный реестр недвижимости):

—

5. Сведения об исполнителе комплексных кадастровых работ:

Полное или сокращенное (в случае, если имеется) наименование и адрес юридического лица, с которым заключен государственный или муниципальный контракт либо договор подряда на выполнение комплексных кадастровых работ: <div>ППК Филиал ППК "Роскадастр" "Красноярское АГП", адрес: 660056, Красноярский край, Красноярск г, Иртышская ул, Дом 2а</div>					
Фамилия, имя, отчество кадастрового инженера (последнее - при наличии): Шкурко Ирина Сергеевна					
и основной государственный регистрационный номер кадастрового инженера индивидуального предпринимателя (ОГРНИП): —					
Страховой номер индивидуального лицевого счета в системе обязательного пенсионного страхования Российской Федерации (СНИЛС) кадастрового инженера: 118-168-599-82					
Уникальный реестровый номер кадастрового инженера в реестре саморегулируемой организации кадастровых инженеров и дата внесения сведений о физическом лице в такой реестр: А-2005, 24 апреля 2024 г.					
Полное или (в случае, если имеется) сокращенное наименование саморегулируемой организации кадастровых инженеров, членом которой является кадастровый инженер: <div>Ассоциация "Союз кадастровых инженеров"</div>					
Контактный телефон: 89232704466					
Почтовый адрес и адрес электронной почты, по которым осуществляется связь с кадастровым инженером: <div>660043, Красноярский край, Красноярск г, Юрия Гагарина ул, д 64, строение 1, квартира 11, zem_kagr@mail.ru</div>					
6. Перечень документов, использованных при подготовке карты-плана территории:					
№ п/п	Реквизиты документа				
	Вид	Дата	Номер	Наименование	Иные сведения
1	2	3	4	5	6
1	Кадастровый план территории, выдан: Филиал публично-правовой компании "Роскадастр" по Красноярскому краю	14 апреля 2025 г.	серия КУВИ-001 № 2025-88911714	Кадастровый план территории	—
2	Акты органов государственной власти или органов местного самоуправления, выдан: Совет депутатов Усть-Абаканского района республики Хакасия	21 февраля 2005 г.	7	Решение Совета депутатов Усть-Абаканского района республики Хакасия	—
3	Картографические материалы	1 января 2025 г.	б/н	Цифровой ортофотоплан местности	—
4	ДОКУМЕНТЫ, СОДЕРЖАЩИЕ ОПИСАНИЕ ОБЪЕКТА	15 мая 2025 г.	б/н	Карта-план территории	—
7. Пояснения к карте-плану территории:					
Пояснения к разделам					
Комплексные кадастровые работы (далее – ККР) выполнены филиалом публично-правовой компанией «Роскадастр» «Красноярское АГП» (филиал ППК «Роскадастр» «Красноярское АГП») в соответствии с Соглашением о предоставлении из федерального бюджета субсидий, в том числе грантов в форме субсидий,					

юридическим лицам, индивидуальным предпринимателям, а также физическим лицам № 321-20-2025-002 от 30.01.2025 г.

Территория выполнения работ: республика Хакасия, Усть-Абаканский муниципальный район, сельское поселение Расцветовский сельсовет, поселок Расцвет, кадастровый квартал 19:10:030101.

При подготовке карты (плана) территории (далее – КПТР) проведен анализ материалов землеустроительной документации, сведений Единого государственного реестра недвижимости (далее - ЕГРН) в виде кадастровых планов территории (далее – КПТ) и выписок из ЕГРН. В результате проведенного анализа выявлено, что по состоянию на 14.04.2025г. в кадастровом квартале (далее – КК) содержатся сведения о 33 земельных участках (далее - ЗУ) и 40 объектах капитального строительства (далее - ОКС).

КПТР разработана в соответствии Правилами землепользования и застройки муниципального образования Расцветовский сельсовет Усть-Абаканского района, утвержденными решением Совета депутатов Усть-Абаканского района Республики Хакасия от 15.06.2017 №75 «Об утверждении Генерального плана и Правил землепользования и застройки Расцветовского сельсовета Республики Хакасия». Изменения, внесенные Решением от 23.09.2024 № 47, опубликованы на сайте Усть-Абаканского муниципального района Республики Хакасия <https://ust-abakan.ru/board-of-deputies/normotvorcheskaya-deyatelnost/resheniya/2024/>. В соответствии с градостроительным зонированием кадастровый квартал 19:10:030101 практически полностью расположен Зона застройки малоэтажными жилыми домами (Ж2).

В территориальной зоне «Ж2» для земельных участков для индивидуального жилищного строительства (код – 2.1.1) установлены предельные размеры: минимальный – 800 кв.м.

В территориальной зоне «П2» , коммунально-складская зона, для земельных участков с ВРИ хранение автотранспорта (код 2.7.1) – предельный минимальный размер – 24 кв.м, предельный максимальный размер -40 кв.м.

В территориальной зоне «П2» , коммунально-складская зона, для земельных участков с ВРИ склады (код 6.9) – предельный минимальный размер – 100 кв.м.

В территориальной зоне «П2» , коммунально-складская зона, для земельных участков с ВРИ коммунальное обслуживание (код 3.1) – предельный минимальный размер – 100 кв.м.

Всего на территории КК в результате выполнения ККР осуществлено:

уточнение местоположения границ ЗУ – 7 ед.;

исправление реестровых ошибок в сведениях ЕГРН о местоположении границ ЗУ – 6 ед.;

уточнение местоположения на ЗУ ОКС – 16 ед.

исправление реестровых ошибок в сведениях ЕГРН о местоположении границ ОКС – 0 ед.

Сведения об уточняемых ЗУ.

В соответствии с п.1 ст.42.8 221-ФЗ «О кадастровой деятельности» от 24.07.2007г. (далее – 221-ФЗ) выполнение ККР по уточнению местоположения границ ЗУ осуществляется по правилам, предусмотренным ч.1.1 ст.43 Федерального закона от 13.07.2015 года № 218-ФЗ «О государственной регистрации недвижимости» (далее – 218-ФЗ), в том числе с использованием документов, указанных в ч.3 ст.42.6 218-ФЗ.

В результате ККР уточнены границы 7 ЗУ с кадастровыми номерами: 19:10:030101:120, 19:10:030101:404, 19:10:030101:56, 19:10:030101:447, 19:10:030101:406, 19:10:030101:408, 19:10:030101:411.

Площадь 7 ЗУ уточнена в пределах 10% от площади ЗУ, сведения о которой относительно этого ЗУ содержатся в ЕГРН.

При выполнении ККР были выявлены и устранены реестровые ошибки в описании местоположения границ в отношении 6 ЗУ с кадастровыми номерами: 19:10:030101:42, 19:10:030101:155, 19:10:030101:15, 19:10:030101:160, 19:10:030101:187, 19:10:030101:418.

Из них площадь 6 ЗУ не изменена либо изменена в пределах 10% от площади ЗУ, сведения о которой относительно этого ЗУ содержатся в ЕГРН.

Описание местоположения здания, сооружения, объекта незавершенного строительства на ЗУ.

В результате выполнения ККР уточнение местоположения на ЗУ ОКС осуществлено в соответствии с ч.1, п.2 ч.2 ст.42.1 221-ФЗ. Уточнение местоположения осуществлялось при выполнении геодезических работ, с учетом установленной нормативной точности по наружным стенам без изменения основных характеристик.

В результате проведения работ были уточнены границы 17 ОКС:

19:10:030101:441, 19:10:030101:462, 19:10:030101:445, 19:10:030101:449, 19:10:030101:60, 19:10:030101:444, 19:10:030101:440, 19:10:030101:463, 19:10:030101:432,

19:10:030101:433, 19:10:030101:448, 19:10:030101:439, 19:10:030101:426, 19:10:030101:428, 19:10:030101:469, 19:10:030101:427, 19:10:030108:103 (находится в КК 19:10:030101)

ЗУ 24:53:0000000:601 – линейный, не участвует в КПТР.
Не являются объектами ККР, вследствие чего не включены в КПТР 23 ОКС по следующим причинам: - 23 ОКС не изменили свое местоположение относительно сведений ЕГРН и остаются в исходных границах. При анализе КПТ выявлено соответствие требованиям 218-ФЗ описания местоположения их границ.
Не являются объектами ККР, вследствие чего не включены в КПТР 20 ЗУ по следующим причинам:
- 20 ЗУ не изменили свое местоположение относительно сведений ЕГРН и остаются в исходных границах. При анализе КПТ выявлено соответствие требованиям 218-ФЗ описания местоположения их границ.
Кроме того, земельные участки 19:10:030103:60, 19:10:030108:102 и 19:10:030108:103 фактически расположены в КК 19:10:030101.

Сведения о пунктах геодезической сети и средствах измерений

1. Сведения о пунктах геодезической сети:

№ п/п	Вид геодезической сети	Название пункта геодезической сети и тип знака	Система координат пункта геодезической сети	Координаты пункта, м		Дата обследования 25 мая 2025 г.		
						Сведения о состоянии		
				X	Y	наружного знака пункта	центра пункта	марки центра пункта
1	2	3	4	5	6	7	8	9
1	ГГС. 3 класс	Степная, пир.	МСК-166 (19)	418 911,04	268,26	сохранился	сохранился	сохранился
2	ГГС. 2 класс	Огородник, пир.		164 330,66	258,71			
3	ГГС. 3 класс	Белоярский, пир.		204 898,66	339,74			

2. Сведения об использованных средствах измерений:

№ п/п	Наименование и обозначение типа средства измерений - прибора (инструмента, аппаратуры)	Заводской или серийный номер средства измерений	Реквизиты свидетельства о поверке прибора (инструмента, аппаратуры) и (или) срок действия поверки
1	2	3	4
1	GNSS-приемники спутниковые геодезические двухчастотные	350605	Свидетельство о поверке № С-ГКФ/22-07-2024/355822920, действительно до 21.07.2025
2	Дальномеры лазерные, Leica Disto D510	109444579	Свидетельство о поверке № С-ГКФ/22-07-2024/355827863, действительно до 21.07.2025
3	Тахеометры электронные, TCR 802 power	837200	Свидетельство о поверке №С-ГКФ/23-07-2024/356459434, действительно до 22.07.2025

Сведения об уточняемых земельных участках							
1. Сведения о характерных точках границ уточняемого земельного участка с кадастровым номером						19:10:030101:120	
Система координат				МСК-166 (19)			
				Зона № 1			
Обоз- начение харак- терных точек границ	Координаты, м				Метод определения координат	Формулы, примененные для расчета средней квадратической погрешности определения координат характерных точек границ (Mt), с подставленными в такие формулы значениями и итоговые (вычисленные) значения Mt, м	Описание закрепления точки
	содержатся в Едином государственном реестре недвижимости		определены в результате выполнения комплексных кадастровых работ				
	X	Y	X	Y			
1	2	3	4	5	6	7	8
н575У	—	—	422 935,79	196 534,08	Метод спутниковых геодезических измерений (определений)	0,08	—
н576У	—	—	422 936,53	196 533,44			
н577У	—	—	422 939,00	196 535,79			
н578У	—	—	422 932,87	196 540,59			
н579У	—	—	422 930,44	196 538,32			
н575У	—	—	422 935,79	196 534,08			
2. Сведения о частях границ уточняемого земельного участка с кадастровым номером						19:10:030101:120	
Обозначение части границ		Горизонтальное проложение (S), м	Описание прохождения части границ			Сведения о согласовании местоположения границ (согласовано/спорное)	
от т.	до т.						
1	2	3	4			5	
н575У	н576У	0,98	—			согласовано	
н576У	н577У	3,41					
н577У	н578У	7,79					
н578У	н579У	3,33					
н579У	н575У	6,83					

3. Сведения о характеристиках уточняемого земельного участка с кадастровым номером 19:10:030101:120 :		
№ п/п	Наименование характеристики земельного участка	Значение характеристики
1	2	3
1.	Адрес земельного участка	—
1.1.	Сведения о местоположении земельного участка (при отсутствии адреса) в структурированном в соответствии с федеральной информационной адресной системой виде	—
1.2.	Дополнительные сведения о местоположении земельного участка	—
2.	Площадь земельного участка ± величина погрешности определения (вычисления) площади ($P \pm \Delta P$), м²	$26 \pm 1,00$
3.	Формула, примененная для вычисления предельной погрешности определения площади земельного участка, с подставленными значениями и итоговые (вычисленные) значения	$3,5 * M_t * \sqrt{P} = 3,5 * 0,08 * \sqrt{(26)} = 1$
4.	Площадь земельного участка согласно сведениям Единого государственного реестра недвижимости (Ркад), м²	24,00
5.	Оценка расхождения Р и Ркад ($P - P_{кад}$), м²	2
6.	Предельный минимальный и максимальный размеры земельного участка ($P_{мин}$ и $P_{макс}$), м²	— —
7.	Вид (виды) разрешенного использования	—
7.1.	Дополнительные сведения об использовании земельного участка	—
8.	Кадастровый или иной государственный учетный номер (инвентарный) здания, сооружения, объекта незавершенного строительства, расположенного на земельном участке	—
9.	Сведения о земельных участках (землях общего пользования, территории общего пользования), посредством которых обеспечивается доступ	Земли (земельные участки) общего пользования
10.	Иные сведения	—
4. Пояснения к сведениям об уточняемом земельном участке с кадастровым номером 19:10:030101:120 :		
1.	Границы земельного участка были уточнены в рамках выполнения ККР. Площадь уточнена в пределах 10% от площади ЗУ, сведения о которой относительно этого ЗУ содержатся в ЕГРН.	

1. Сведения о характерных точках границ уточняемого земельного участка с кадастровым номером19:10:030101:404:

Система координатМСК-166 (19)Зона №1

Обоз- начение харак- терных точек границ	Координаты, м				Метод определения координат	Формулы, примененные для расчета средней квадратической погрешности определения координат характерных точек границ (Mt), с подставленными в такие формулы значениями и итоговые (вычисленные) значения Mt, м	Описание закрепления точки
	содержатся в Едином государственном реестре недвижимости		определены в результате выполнения комплексных кадастровых работ				
	X	Y	X	Y			
1	2	3	4	5	6	7	8
н580У	—	—	422 943,72	196 542,65	Метод спутниковых геодезических измерений (определений)	0,10	—
н597У	—	—	422 944,17	196 543,31			
н582У	—	—	422 945,36	196 544,92			
н583У	—	—	422 939,82	196 549,09			
н584У	—	—	422 938,14	196 546,89			
н580У	—	—	422 943,72	196 542,65			

2. Сведения о частях границ уточняемого земельного участка с кадастровым номером19:10:030101:404:

Обозначение части границ		Горизонтальное проложение (S), м	Описание прохождения части границ	Сведения о согласовании местоположения границ (согласовано/спорное)
от т.	до т.			
1	2	3	4	5
н580У	н597У	0,80	—	согласовано
н597У	н582У	2,00		
н582У	н583У	6,93		
н583У	н584У	2,77		
н584У	н580У	7,01		

3. Сведения о характеристиках уточняемого земельного участка с кадастровым номером19:10:030101:404:

№ п/п	Наименование характеристики земельного участка	Значение характеристики
1	2	3

1	2	3
1.	Адрес земельного участка	—
1.1.	Сведения о местоположении земельного участка (при отсутствии адреса) в структурированном в соответствии с федеральной информационной адресной системой виде	—
1.2.	Дополнительные сведения о местоположении земельного участка	—
2.	Площадь земельного участка \pm величина погрешности определения (вычисления) площади ($P \pm \Delta P$), м ²	$19 \pm 2,00$
3.	Формула, примененная для вычисления предельной погрешности определения площади земельного участка, с подставленными значениями и итоговые (вычисленные) значения	$3,5 * M_t * \sqrt{(P)} = 3,5 * 0,1 * \sqrt{(19)} = 2$
4.	Площадь земельного участка согласно сведениям Единого государственного реестра недвижимости (Ркад), м ²	18,00
5.	Оценка расхождения Р и Ркад ($P - P_{кад}$), м ²	1
6.	Предельный минимальный и максимальный размеры земельного участка ($P_{мин}$ и $P_{макс}$), м ²	— —
7.	Вид (виды) разрешенного использования	—
7.1.	Дополнительные сведения об использовании земельного участка	—
8.	Кадастровый или иной государственный учетный номер (инвентарный) здания, сооружения, объекта незавершенного строительства, расположенного на земельном участке	19:10:030101:444
9.	Сведения о земельных участках (землях общего пользования, территории общего пользования), посредством которых обеспечивается доступ	—
10.	Иные сведения	—
4. Пояснения к сведениям об уточняемом земельном участке с кадастровым номером 19:10:030101:404 :		
1.	Границы земельного участка были уточнены в рамках выполнения ККР. Площадь уточнена в пределах 10% от площади ЗУ, сведения о которой относительно этого ЗУ содержатся в ЕГРН.	

1. Сведения о характерных точках границ уточняемого земельного участка с кадастровым номером19:10:030103:56:

Система координатМСК-166 (19)Зона №1

Обоз- начение харак- терных точек границ	Координаты, м				Метод определения координат	Формулы, примененные для расчета средней квадратической погрешности определения координат характерных точек границ (Mt), с подставленными в такие формулы значениями и итоговые (вычисленные) значения Mt, м	Описание закрепления точки
	содержатся в Едином государственном реестре недвижимости		определены в результате выполнения комплексных кадастровых работ				
	X	Y	X	Y			
1	2	3	4	5	6	7	8
н609У	—	—	422 924,94	196 519,54	Метод спутниковых геодезических измерений (определений)	0,10	—
79	—	—	422 922,96	196 525,84			
н610У	—	—	422 919,29	196 524,84			
н611У	—	—	422 920,88	196 518,68			
н609У	—	—	422 924,94	196 519,54			

2. Сведения о частях границ уточняемого земельного участка с кадастровым номером19:10:030103:56:

Обозначение части границ		Горизонтальное проложение (S), м	Описание прохождения части границ	Сведения о согласовании местоположения границ (согласовано/спорное)
от т.	до т.			
1	2	3	4	5
н609У	79	6,60	—	согласовано
79	н610У	3,80		
н610У	н611У	6,36		
н611У	н609У	4,15		

3. Сведения о характеристиках уточняемого земельного участка с кадастровым номером19:10:030103:56:

№ п/п	Наименование характеристики земельного участка	Значение характеристики
1	2	3

1	2	3
1.	Адрес земельного участка	—
1.1.	Сведения о местоположении земельного участка (при отсутствии адреса) в структурированном в соответствии с федеральной информационной адресной системой виде	—
1.2.	Дополнительные сведения о местоположении земельного участка	—
2.	Площадь земельного участка \pm величина погрешности определения (вычисления) площади ($P \pm \Delta P$), м ²	$26 \pm 2,00$
3.	Формула, примененная для вычисления предельной погрешности определения площади земельного участка, с подставленными значениями и итоговые (вычисленные) значения	$3,5 * M_t * \sqrt{(P)} = 3,5 * 0,1 * \sqrt{(26)} = 2$
4.	Площадь земельного участка согласно сведениям Единого государственного реестра недвижимости (Ркад), м ²	24,00
5.	Оценка расхождения Р и Ркад ($P - P_{кад}$), м ²	2
6.	Предельный минимальный и максимальный размеры земельного участка ($P_{мин}$ и $P_{макс}$), м ²	— —
7.	Вид (виды) разрешенного использования	—
7.1.	Дополнительные сведения об использовании земельного участка	—
8.	Кадастровый или иной государственный учетный номер (инвентарный) здания, сооружения, объекта незавершенного строительства, расположенного на земельном участке	—
9.	Сведения о земельных участках (землях общего пользования, территории общего пользования), посредством которых обеспечивается доступ	—
10.	Иные сведения	—
4. Пояснения к сведениям об уточняемом земельном участке с кадастровым номером 19:10:030103:56 :		
1.	Границы земельного участка были уточнены в рамках выполнения ККР. Площадь уточнена в пределах 10% от площади ЗУ, сведения о которой относительно этого ЗУ содержатся в ЕГРН.	

1. Сведения о характерных точках границ уточняемого земельного участка с кадастровым номером19:10:030101:447:

Система координатМСК-166 (19)Зона №1

Обоз- начение харак- терных точек границ	Координаты, м				Метод определения координат	Формулы, примененные для расчета средней квадратической погрешности определения координат характерных точек границ (Mt), с подставленными в такие формулы значениями и итоговые (вычисленные) значения Mt, м	Описание закрепления точки
	содержатся в Едином государственном реестре недвижимости		определены в результате выполнения комплексных кадастровых работ				
	X	Y	X	Y			
1	2	3	4	5	6	7	8
н616У	—	—	422 943,36	196 554,37	Метод спутниковых геодезических измерений (определений)	0,08	—
н619У	—	—	422 945,41	196 557,11			
н620У	—	—	422 951,40	196 553,45			
н617У	—	—	422 949,20	196 550,27			
н616У	—	—	422 943,36	196 554,37			

2. Сведения о частях границ уточняемого земельного участка с кадастровым номером19:10:030101:447:

Обозначение части границ		Горизонтальное проложение (S), м	Описание прохождения части границ	Сведения о согласовании местоположения границ (согласовано/спорное)
от т.	до т.			
1	2	3	4	5
н616У	н619У	3,42	—	согласовано
н619У	н620У	7,02		
н620У	н617У	3,87		
н617У	н616У	7,14		

3. Сведения о характеристиках уточняемого земельного участка с кадастровым номером19:10:030101:447:

№ п/п	Наименование характеристики земельного участка	Значение характеристики
1	2	3

1	2	3
1.	Адрес земельного участка	—
1.1.	Сведения о местоположении земельного участка (при отсутствии адреса) в структурированном в соответствии с федеральной информационной адресной системой виде	—
1.2.	Дополнительные сведения о местоположении земельного участка	—
2.	Площадь земельного участка \pm величина погрешности определения (вычисления) площади ($P \pm \Delta P$), м ²	$26 \pm 1,00$
3.	Формула, примененная для вычисления предельной погрешности определения площади земельного участка, с подставленными значениями и итоговые (вычисленные) значения	$3,5 * M_t * \sqrt{P} = 3,5 * 0,08 * \sqrt{26} = 1$
4.	Площадь земельного участка согласно сведениям Единого государственного реестра недвижимости (Ркад), м ²	24,00
5.	Оценка расхождения Р и Ркад ($P - P_{кад}$), м ²	2
6.	Предельный минимальный и максимальный размеры земельного участка ($P_{мин}$ и $P_{макс}$), м ²	— —
7.	Вид (виды) разрешенного использования	—
7.1.	Дополнительные сведения об использовании земельного участка	—
8.	Кадастровый или иной государственный учетный номер (инвентарный) здания, сооружения, объекта незавершенного строительства, расположенного на земельном участке	19:10:030101:448
9.	Сведения о земельных участках (землях общего пользования, территории общего пользования), посредством которых обеспечивается доступ	Земли (земельные участки) общего пользования
10.	Иные сведения	—
4. Пояснения к сведениям об уточняемом земельном участке с кадастровым номером 19:10:030101:447 :		
1.	Границы земельного участка были уточнены в рамках выполнения ККР. Площадь уточнена в пределах 10% от площади ЗУ, сведения о которой относительно этого ЗУ содержатся в ЕГРН.	

1. Сведения о характерных точках границ уточняемого земельного участка с кадастровым номером19:10:030101:406:

Система координатМСК-166 (19)Зона №1

Обоз- начение харак- терных точек границ	Координаты, м				Метод определения координат	Формулы, примененные для расчета средней квадратической погрешности определения координат характерных точек границ (Mt), с подставленными в такие формулы значениями и итоговые (вычисленные) значения Mt, м	Описание закрепления точки
	содержатся в Едином государственном реестре недвижимости		определены в результате выполнения комплексных кадастровых работ				
	X	Y	X	Y			
1	2	3	4	5	6	7	8
н625У	—	—	422 957,62	196 549,03	Метод спутниковых геодезических измерений (определений)	0,08	—
н626У	—	—	422 959,77	196 552,19			
н627У	—	—	422 953,48	196 556,46			
н628У	—	—	422 951,40	196 553,45			
н625У	—	—	422 957,62	196 549,03			

2. Сведения о частях границ уточняемого земельного участка с кадастровым номером19:10:030101:406:

Обозначение части границ		Горизонтальное проложение (S), м	Описание прохождения части границ	Сведения о согласовании местоположения границ (согласовано/спорное)
от т.	до т.			
1	2	3	4	5
н625У	н626У	3,82	—	согласовано
н626У	н627У	7,60		
н627У	н628У	3,66		
н628У	н625У	7,63		

3. Сведения о характеристиках уточняемого земельного участка с кадастровым номером19:10:030101:406:

№ п/п	Наименование характеристики земельного участка	Значение характеристики
1	2	3

1	2	3
1.	Адрес земельного участка	—
1.1.	Сведения о местоположении земельного участка (при отсутствии адреса) в структурированном в соответствии с федеральной информационной адресной системой виде	—
1.2.	Дополнительные сведения о местоположении земельного участка	—
2.	Площадь земельного участка \pm величина погрешности определения (вычисления) площади ($P \pm \Delta P$), м ²	$28 \pm 1,00$
3.	Формула, примененная для вычисления предельной погрешности определения площади земельного участка, с подставленными значениями и итоговые (вычисленные) значения	$3,5 * M_t * \sqrt{P} = 3,5 * 0,08 * \sqrt{(28)} = 1$
4.	Площадь земельного участка согласно сведениям Единого государственного реестра недвижимости (Ркад), м ²	28,00
5.	Оценка расхождения Р и Ркад ($P - P_{кад}$), м ²	0
6.	Предельный минимальный и максимальный размеры земельного участка ($P_{мин}$ и $P_{макс}$), м ²	— —
7.	Вид (виды) разрешенного использования	—
7.1.	Дополнительные сведения об использовании земельного участка	—
8.	Кадастровый или иной государственный учетный номер (инвентарный) здания, сооружения, объекта незавершенного строительства, расположенного на земельном участке	19:10:030101:439
9.	Сведения о земельных участках (землях общего пользования, территории общего пользования), посредством которых обеспечивается доступ	Земли (земельные участки) общего пользования
10.	Иные сведения	—
4. Пояснения к сведениям об уточняемом земельном участке с кадастровым номером 19:10:030101:406 :		
1.	Границы земельного участка были уточнены в рамках выполнения ККР. Площадь уточнена в пределах 10% от площади ЗУ, сведения о которой относительно этого ЗУ содержатся в ЕГРН.	

1. Сведения о характерных точках границ уточняемого земельного участка с кадастровым номером19:10:030101:408:

Система координатМСК-166 (19)Зона №1

Обоз- начение харак- терных точек границ	Координаты, м				Метод определения координат	Формулы, примененные для расчета средней квадратической погрешности определения координат характерных точек границ (Mt), с подставленными в такие формулы значениями и итоговые (вычисленные) значения Mt, м	Описание закрепления точки
	содержатся в Едином государственном реестре недвижимости		определены в результате выполнения комплексных кадастровых работ				
	X	Y	X	Y			
1	2	3	4	5	6	7	8
н633У	—	—	422 951,91	196 543,92	Метод спутниковых геодезических измерений (определений)	0,10	—
н634У	—	—	422 953,91	196 546,54			
н635У	—	—	422 949,20	196 550,27			
н636У	—	—	422 947,33	196 547,41			
н633У	—	—	422 951,91	196 543,92			

2. Сведения о частях границ уточняемого земельного участка с кадастровым номером19:10:030101:408:

Обозначение части границ		Горизонтальное проложение (S), м	Описание прохождения части границ	Сведения о согласовании местоположения границ (согласовано/спорное)
от т.	до т.			
1	2	3	4	5
н633У	н634У	3,30	—	согласовано
н634У	н635У	6,01		
н635У	н636У	3,42		
н636У	н633У	5,76		

3. Сведения о характеристиках уточняемого земельного участка с кадастровым номером19:10:030101:408:

№ п/п	Наименование характеристики земельного участка	Значение характеристики
1	2	3

1	2	3
1.	Адрес земельного участка	—
1.1.	Сведения о местоположении земельного участка (при отсутствии адреса) в структурированном в соответствии с федеральной информационной адресной системой виде	—
1.2.	Дополнительные сведения о местоположении земельного участка	—
2.	Площадь земельного участка \pm величина погрешности определения (вычисления) площади ($P \pm \Delta P$), м ²	$20 \pm 2,00$
3.	Формула, примененная для вычисления предельной погрешности определения площади земельного участка, с подставленными значениями и итоговые (вычисленные) значения	$3,5 * M_t * \sqrt{(P)} = 3,5 * 0,1 * \sqrt{(20)} = 2$
4.	Площадь земельного участка согласно сведениям Единого государственного реестра недвижимости (Ркад), м ²	18,00
5.	Оценка расхождения Р и Ркад ($P - P_{кад}$), м ²	2
6.	Предельный минимальный и максимальный размеры земельного участка ($P_{мин}$ и $P_{макс}$), м ²	— —
7.	Вид (виды) разрешенного использования	—
7.1.	Дополнительные сведения об использовании земельного участка	—
8.	Кадастровый или иной государственный учетный номер (инвентарный) здания, сооружения, объекта незавершенного строительства, расположенного на земельном участке	—
9.	Сведения о земельных участках (землях общего пользования, территории общего пользования), посредством которых обеспечивается доступ	Земли (земельные участки) общего пользования
10.	Иные сведения	—
4. Пояснения к сведениям об уточняемом земельном участке с кадастровым номером 19:10:030101:408 :		
1.	Границы земельного участка были уточнены в рамках выполнения ККР. Площадь уточнена в пределах 10% от площади ЗУ, сведения о которой относительно этого ЗУ содержатся в ЕГРН.	

1. Сведения о характерных точках границ уточняемого земельного участка с кадастровым номером19:10:030101:411:

Система координатМСК-166 (19)Зона №1

Обоз- начение харак- терных точек границ	Координаты, м				Метод определения координат	Формулы, примененные для расчета средней квадратической погрешности определения координат характерных точек границ (Mt), с подставленными в такие формулы значениями и итоговые (вычисленные) значения Mt, м	Описание закрепления точки
	содержатся в Едином государственном реестре недвижимости		определены в результате выполнения комплексных кадастровых работ				
	X	Y	X	Y			
1	2	3	4	5	6	7	8
н637У	—	—	422 973,19	196 542,45	Метод спутниковых геодезических измерений (определений)	0,10	—
н638У	—	—	422 971,73	196 539,54			
н639У	—	—	422 966,04	196 542,41			
н640У	—	—	422 967,14	196 545,10			
н637У	—	—	422 973,19	196 542,45			

2. Сведения о частях границ уточняемого земельного участка с кадастровым номером19:10:030101:411:

Обозначение части границ		Горизонтальное проложение (S), м	Описание прохождения части границ	Сведения о согласовании местоположения границ (согласовано/спорное)
от т.	до т.			
1	2	3	4	5
н637У	н638У	3,26	—	согласовано
н638У	н639У	6,37		
н639У	н640У	2,91		
н640У	н637У	6,60		

3. Сведения о характеристиках уточняемого земельного участка с кадастровым номером19:10:030101:411:

№ п/п	Наименование характеристики земельного участка	Значение характеристики
1	2	3

1	2	3
1.	Адрес земельного участка	—
1.1.	Сведения о местоположении земельного участка (при отсутствии адреса) в структурированном в соответствии с федеральной информационной адресной системой виде	—
1.2.	Дополнительные сведения о местоположении земельного участка	—
2.	Площадь земельного участка \pm величина погрешности определения (вычисления) площади ($P \pm \Delta P$), м ²	$20 \pm 2,00$
3.	Формула, примененная для вычисления предельной погрешности определения площади земельного участка, с подставленными значениями и итоговые (вычисленные) значения	$3,5 * M_t * \sqrt{(P)} = 3,5 * 0,1 * \sqrt{(20)} = 2$
4.	Площадь земельного участка согласно сведениям Единого государственного реестра недвижимости (Ркад), м ²	18,00
5.	Оценка расхождения Р и Ркад ($P - P_{кад}$), м ²	2
6.	Предельный минимальный и максимальный размеры земельного участка ($P_{мин}$ и $P_{макс}$), м ²	— —
7.	Вид (виды) разрешенного использования	—
7.1.	Дополнительные сведения об использовании земельного участка	—
8.	Кадастровый или иной государственный учетный номер (инвентарный) здания, сооружения, объекта незавершенного строительства, расположенного на земельном участке	19:10:030108:103
9.	Сведения о земельных участках (землях общего пользования, территории общего пользования), посредством которых обеспечивается доступ	Земли (земельные участки) общего пользования
10.	Иные сведения	—
4. Пояснения к сведениям об уточняемом земельном участке с кадастровым номером <u>19:10:030101:411</u> :		
1.	Границы земельного участка были уточнены в рамках выполнения ККР. Площадь уточнена в пределах 10% от площади ЗУ, сведения о которой относительно этого ЗУ содержатся в ЕГРН.	

Сведения об образуемых земельных участках

1. Сведения о характерных точках границ образуемого земельного участка _____ : <div style="text-align: right;">обозначение земельного участка</div>					
Система координат _____				Зона № _____	
Обоз- начение харак- терных точек границ	Координаты, м		Метод определения координат	Формулы, примененные для расчета средней квадратической погрешности определения координат характерных точек границ (Mt), с подставленными в такие формулы значениями и итоговые (вычисленные) значения Mt, м	Описание закрепления точки
	X	Y			
1	2	3	4	5	6
2. Сведения о частях границ образуемого земельного участка _____ : <div style="text-align: right;">обозначение земельного участка</div>					
Обозначение части границ		Горизонтальное проложение (S), м	Описание прохождения части границ	Сведения о согласовании местоположения границ (согласовано/спорное)	
от т.	до т.				
1	2	3	4	5	
3. Сведения о характеристиках образуемого земельного участка _____ : <div style="text-align: right;">обозначение земельного участка</div>					
№ п/п	Наименование характеристики земельного участка		Значение характеристики		
1	2		3		
1.	Адрес земельного участка				
1.1.	Сведения о местоположении земельного участка (при отсутствии адреса) в структурированном в соответствии с федеральной информационной адресной системой виде				
1.2.	Дополнительные сведения о местоположении земельного участка				
2.	Категория земель				
3.	Вид (виды) разрешенного использования				
3.1.	Дополнительные сведения об использовании земельного участка				
4.	Реестровый номер границ территориальной зоны или в случае отсутствия такого реестрового номера ее индивидуальное обозначение (вид, тип, номер, индекс)				
5.	Площадь земельного участка ± величина погрешности определения (вычисления) площади ($P \pm \Delta P$), м²				

1	2	3
6.	Формула, примененная для вычисления предельной погрешности определения площади земельного участка, с подставленными значениями и итоговые (вычисленные) значения	
7.	Предельный минимальный и максимальный размеры земельного участка (Рмин) и (Рмакс), м ²	
8.	Кадастровый или иной государственный учетный номер (инвентарный) объекта недвижимости, расположенного на образуемом земельном участке	
9.	Кадастровые номера исходных земельных участков	
9.1.	Кадастровый номер входящего в состав земельного участка, представляющего собой единое землепользование (номер контура многоконтурного земельного участка), преобразование которого осуществляется	
9.2.	Кадастровые номера земельных участков, исключаемых из состава измененного (исходного) земельного участка, представляющего собой единое землепользование	
9.3.	Кадастровый или иной государственный учетный номер (инвентарный) объекта недвижимости, расположенного на измененном земельном участке	
10.	Условный номер земельного участка	
11.	Учетный номер проекта межевания территории	
12.	Дополнительные сведения об образовании земельного участка	
13.	Сведения о земельных участках (землях общего пользования, территории общего пользования), посредством которых обеспечивается доступ	
14.	Иные сведения	
4. Пояснения к сведениям об образуемом земельном участке _____ :		
обозначение земельного участка		
1.		

Сведения об уточняемых земельных участках, необходимые для исправления реестровых ошибок в сведениях о местоположении их границ

1. Сведения о характерных точках границ уточняемого земельного участка с кадастровым номером 19:10:030101:42 :
 Система координат МСК-166 (19) Зона № 1

Обоз- начение харак- терных точек границ	Координаты, м				Метод определения координат	Формулы, примененные для расчета средней квадратической погрешности определения координат характерных точек границ (Mt), с подставленными в такие формулы значениями и итоговые (вычисленные) значения Mt, м	Описание закрепления точки
	содержатся в Едином государственном реестре недвижимости		определены в результате выполнения комплексных кадастровых работ				
	X	Y	X	Y			
1	2	3	4	5	6	7	8
476	423 033,05	196 623,61	—	—	Метод спутниковых геодезических измерений (определений)	0,10	—
477	423 034,23	196 628,22	—	—			
478	423 023,83	196 630,88	—	—			
479	423 022,66	196 626,28	—	—			
н476У	—	—	423 033,57	196 624,68			
н477У	—	—	423 034,75	196 629,29			
н478У	—	—	423 024,35	196 631,95			
н479У	—	—	423 023,18	196 627,35			
476	423 033,05	196 623,61	—	—			
476	423 033,05	196 623,61	—	—			

2. Сведения о частях границ уточняемого земельного участка с кадастровым номером 19:10:030101:42 :

Обозначение части границ		Горизонтальное проложение (S), м	Описание прохождения части границ	Сведения о согласовании местоположения границ (согласовано/спорное)
от т.	до т.			
1	2	3	4	5
н476У	н477У	4,76	—	согласовано

1	2	3	4	5
н477У	н478У	10,73	—	согласовано
н478У	н479У	4,75		
н479У	н476У	10,73		

3. Сведения о характеристиках уточняемого земельного участка с кадастровым номером 19:10:030101:42 :

№ п/п	Наименование характеристики	Значение характеристики
1	2	3
1.	Адрес земельного участка	—
1.1.	Сведения о местоположении земельного участка (при отсутствии адреса) в структурированном в соответствии с федеральной информационной адресной системой виде	—
1.2.	Дополнительные сведения о местоположении земельного участка	—
2.	Площадь земельного участка ± величина погрешности определения (вычисления) площади ($P \pm \Delta P$), м²	$51 \pm 2,00$
3.	Формула, примененная для вычисления предельной погрешности определения площади земельного участка, с подставленными значениями и итоговые (вычисленные) значения	$3,5 * M_t * \sqrt{P} = 3,5 * 0,1 * \sqrt{51} = 2$
4.	Площадь земельного участка согласно сведениям Единого государственного реестра недвижимости (Ркад), м²	51,00
5.	Оценка расхождения Р и Ркад ($P - P_{кад}$), м²	0
6.	Предельный минимальный и максимальный размеры земельного участка ($P_{мин}$ и $P_{макс}$), м²	$P_{мин} = —$ $P_{макс} = —$
7.	Кадастровый или иной государственный учетный номер (инвентарный) здания, сооружения, объекта незавершенного строительства, расположенного на земельном участке	19:10:030101:441
8.	Вид (виды) разрешенного использования	—
8.1.	Дополнительные сведения об использовании земельного участка	—
9.	Сведения о земельных участках (землях общего пользования, территории общего пользования), посредством которых обеспечивается доступ	Земли (земельные участки) общего пользования
10.	Иные сведения	—

4. Пояснения к сведениям об уточняемом земельном участке с кадастровым номером 19:10:030101:42 :

1.	При выполнении ККР была выявлена и устранена реестровая ошибка в описании местоположения границ - выявлено неесоответствие фактической границы земельного участка с кадастровым номером 19:10:030101:42 его реестровой границе. Площадь изменена в пределах 10% от площади ЗУ, сведения о которой относительно этого ЗУ содержатся в ЕГРН.
----	--

1. Сведения о характерных точках границ уточняемого земельного участка с кадастровым номером				19:10:030101:155	:
Система координат		МСК-166 (19)		Зона №	1

Обоз- начение харак- терных точек границ	Координаты, м				Метод определения координат	Формулы, примененные для расчета средней квадратической погрешности определения координат характерных точек границ (Mt), с подставленными в такие формулы значениями и итоговые (вычисленные) значения Mt, м	Описание закрепления точки
	содержатся в Едином государственном реестре недвижимости		определены в результате выполнения комплексных кадастровых работ				
	X	Y	X	Y			
1	2	3	4	5	6	7	8
559	422 950,36	196 552,87	—	—	Метод спутниковых геодезических измерений (определений)	—	—
560	422 952,64	196 556,17	—	—		0,10	
561	422 947,02	196 560,12	—	—		—	
562	422 944,43	196 557,00	—	—		—	
559	—	—	422 951,40	196 553,45		0,10	
560	—	—	422 953,48	196 556,46			
561	—	—	422 947,94	196 560,54			
562	—	—	422 945,41	196 557,11			
559	422 950,36	196 552,87	—	—		—	

2. Сведения о частях границ уточняемого земельного участка с кадастровым номером				19:10:030101:155	:
Обозначение части границ		Горизонтальное проложение (S), м	Описание прохождения части границ	Сведения о согласовании местоположения границ (согласовано/спорное)	
от т.	до т.				

1	2	3	4	5
559	560	3,66	—	согласовано
560	561	6,88		
561	562	4,26		
562	559	7,02		

3. Сведения о характеристиках уточняемого земельного участка с кадастровым номером 19:10:030101:155 :

№ п/п	Наименование характеристики	Значение характеристики
1	2	3
1.	Адрес земельного участка	—
1.1.	Сведения о местоположении земельного участка (при отсутствии адреса) в структурированном в соответствии с федеральной информационной адресной системой виде	—
1.2.	Дополнительные сведения о местоположении земельного участка	—
2.	Площадь земельного участка ± величина погрешности определения (вычисления) площади ($P \pm \Delta P$), м²	$27 \pm 2,00$
3.	Формула, примененная для вычисления предельной погрешности определения площади земельного участка, с подставленными значениями и итоговые (вычисленные) значения	$3,5 * M_t * \sqrt{P} = 3,5 * 0,1 * \sqrt{(27)} = 2$
4.	Площадь земельного участка согласно сведениям Единого государственного реестра недвижимости (Ркад), м²	28,00
5.	Оценка расхождения Р и Ркад ($P - P_{кад}$), м²	1
6.	Предельный минимальный и максимальный размеры земельного участка (Рмин и Рмакс), м²	Рмин = — Рмакс = —
7.	Кадастровый или иной государственный учетный номер (инвентарный) здания, сооружения, объекта незавершенного строительства, расположенного на земельном участке	19:10:030101:445
8.	Вид (виды) разрешенного использования	—
8.1.	Дополнительные сведения об использовании земельного участка	—
9.	Сведения о земельных участках (землях общего пользования, территории общего пользования), посредством которых обеспечивается доступ	Земли (земельные участки) общего пользования
10.	Иные сведения	—

4. Пояснения к сведениям об уточняемом земельном участке с кадастровым номером 19:10:030101:155 :

1.	При выполнении ККР была выявлена и устранена реестровая ошибка в описании местоположения границ - выявлено неесоответствие фактической границы земельного участка с кадастровым номером 19:10:030101:155 его реестровой границе. Площадь изменена в пределах 10% от площади ЗУ, сведения о которой относительно этого ЗУ содержатся в ЕГРН.
----	---

1. Сведения о характерных точках границ уточняемого земельного участка с кадастровым номером					19:10:030103:15			:
Система координат					МСК-166 (19)			Зона № 1

Обоз- начение харак- терных точек границ	Координаты, м				Метод определения координат	Формулы, примененные для расчета средней квадратической погрешности определения координат характерных точек границ (Mt), с подставленными в такие формулы значениями и итоговые (вычисленные) значения Mt, м	Описание закрепления точки
	содержатся в Едином государственном реестре недвижимости		определены в результате выполнения комплексных кадастровых работ				
	X	Y	X	Y			
1	2	3	4	5	6	7	8
77	—	—	422 923,80	196 533,47	Метод спутниковых геодезических измерений (определений)	0,10	—
78	422 920,19	196 531,38	422 920,19	196 531,38			
79	422 922,96	196 525,84	422 922,96	196 525,84			
80	422 928,69	196 528,70	—	—		—	
77	422 923,81	196 533,19	—	—			
80	—	—	422 929,19	196 528,70		0,10	
77	—	—	422 923,80	196 533,47			

2. Сведения о частях границ уточняемого земельного участка с кадастровым номером					19:10:030103:15			:
--	--	--	--	--	-----------------	--	--	---

Обозначение части границ		Горизонтальное проложение (S), м	Описание прохождения части границ	Сведения о согласовании местоположения границ (согласовано/спорное)
от т.	до т.			
1	2	3	4	5
77	78	4,17	—	согласовано
78	79	6,19		
79	80	6,86		

1	2	3	4	5
80	77	7,20	—	согласовано
3. Сведения о характеристиках уточняемого земельного участка с кадастровым номером			19:10:030103:15 :	
№ п/п	Наименование характеристики		Значение характеристики	
1	2		3	
1.	Адрес земельного участка		—	
1.1.	Сведения о местоположении земельного участка (при отсутствии адреса) в структурированном в соответствии с федеральной информационной адресной системой виде		—	
1.2.	Дополнительные сведения о местоположении земельного участка		—	
2.	Площадь земельного участка ± величина погрешности определения (вычисления) площади (Р ± ΔР), м²		35 ± 2,00	
3.	Формула, примененная для вычисления предельной погрешности определения площади земельного участка, с подставленными значениями и итоговые (вычисленные) значения		3,5*Мт*√(Р) = 3,5*0,1*√(35) = 2	
4.	Площадь земельного участка согласно сведениям Единого государственного реестра недвижимости (Ркад), м²		32,00	
5.	Оценка расхождения Р и Ркад (Р - Ркад), м²		3	
6.	Предельный минимальный и максимальный размеры земельного участка (Рмин и Рмакс), м²		Рмин = — Рмакс = —	
7.	Кадастровый или иной государственный учетный номер (инвентарный) здания, сооружения, объекта незавершенного строительства, расположенного на земельном участке		19:10:030101:449	
8.	Вид (виды) разрешенного использования		—	
8.1.	Дополнительные сведения об использовании земельного участка		—	
9.	Сведения о земельных участках (землях общего пользования, территории общего пользования), посредством которых обеспечивается доступ		Земли (земельные участки) общего пользования	
10.	Иные сведения		—	
4. Пояснения к сведениям об уточняемом земельном участке с кадастровым номером			19:10:030103:15 :	
1.	Устранена чересполосица по смежеству с ЗУ 19:10:030101:416			

1. Сведения о характерных точках границ уточняемого земельного участка с кадастровым номером

19:10:030101:160

:

Система координат

МСК-166 (19)

Зона №

1

Обоз- начение харак- терных точек границ	Координаты, м				Метод определения координат	Формулы, примененные для расчета средней квадратической погрешности определения координат характерных точек границ (Mt), с подставленными в такие формулы значениями и итоговые (вычисленные) значения Mt, м	Описание закрепления точки
	содержатся в Едином государственном реестре недвижимости		определены в результате выполнения комплексных кадастровых работ				
	X	Y	X	Y			
1	2	3	4	5	6	7	8
577	—	—	422 941,60	196 539,47	Метод спутниковых геодезических измерений (определений)	0,10	—
589	—	—	422 941,94	196 539,98			
578	—	—	422 943,72	196 542,65		—	
н584У	—	—	422 938,14	196 546,89		0,10	
579	422 937,42	196 547,44	422 937,42	196 547,44		—	
580	422 934,93	196 544,17	422 934,93	196 544,17			
577	422 940,88	196 539,63	—	—			
578	422 943,36	196 542,92	—	—	—	0,10	
577	—	—	422 941,60	196 539,47	Метод спутниковых геодезических измерений (определений)		

2. Сведения о частях границ уточняемого земельного участка с кадастровым номером

19:10:030101:160

:

Обозначение части границ		Горизонтальное проложение (S), м	Описание прохождения части границ	Сведения о согласовании местоположения границ (согласовано/спорное)
от т.	до т.			
1	2	3	4	5
577	589	0,61	—	согласовано
589	578	3,21		
578	н584У	7,01		
н584У	579	0,91		

1	2	3	4	5
579	580	4,11	—	согласовано
580	577	8,16		
3. Сведения о характеристиках уточняемого земельного участка с кадастровым номером				19:10:030101:160 :
№ п/п	Наименование характеристики		Значение характеристики	
1	2		3	
1.	Адрес земельного участка		—	
1.1.	Сведения о местоположении земельного участка (при отсутствии адреса) в структурированном в соответствии с федеральной информационной адресной системой виде		—	
1.2.	Дополнительные сведения о местоположении земельного участка		—	
2.	Площадь земельного участка ± величина погрешности определения (вычисления) площади (Р ± ΔР), м²		32 ± 2,00	
3.	Формула, примененная для вычисления предельной погрешности определения площади земельного участка, с подставленными значениями и итоговые (вычисленные) значения		3,5*Мт*√(Р) = 3,5*0,1*√(32) = 2	
4.	Площадь земельного участка согласно сведениям Единого государственного реестра недвижимости (Ркад), м²		31,00	
5.	Оценка расхождения Р и Ркад (Р - Ркад), м²		1	
6.	Предельный минимальный и максимальный размеры земельного участка (Рмин и Рмакс), м²		Рмин = — Рмакс = —	
7.	Кадастровый или иной государственный учетный номер (инвентарный) здания, сооружения, объекта незавершенного строительства, расположенного на земельном участке		19:10:030101:440	
8.	Вид (виды) разрешенного использования		—	
8.1.	Дополнительные сведения об использовании земельного участка		—	
9.	Сведения о земельных участках (землях общего пользования, территории общего пользования), посредством которых обеспечивается доступ		Земли (земельные участки) общего пользования	
10.	Иные сведения		—	
4. Пояснения к сведениям об уточняемом земельном участке с кадастровым номером				19:10:030101:160 :

1.	При выполнении ККР была выявлена и устранена реестровая ошибка в описании местоположения границ - выявлено неесоответствие фактической границы земельного участка с кадастровым номером 19:10:030101:160 его реестровой границе по смежеству с земельными участками с кадастровыми номерами 19:10:030101:404, 19:10:030101:418 и 19:10:030101:187. Площадь изменена в пределах 10% от площади ЗУ, сведения о которой относительно этого ЗУ содержатся в ЕГРН.
----	---

1. Сведения о характерных точках границ уточняемого земельного участка с кадастровым номером					19:10:030101:187	:
Система координат					МСК-166 (19)	Зона № 1

Обоз- начение харак- терных точек границ	Координаты, м				Метод определения координат	Формулы, примененные для расчета средней квадратической погрешности определения координат характерных точек границ (Mt), с подставленными в такие формулы значениями и итоговые (вычисленные) значения Mt, м	Описание закрепления точки
	содержатся в Едином государственном реестре недвижимости		определены в результате выполнения комплексных кадастровых работ				
	X	Y	X	Y			
1	2	3	4	5	6	7	8
594	422 947,73	196 536,04	422 947,73	196 536,04	Метод спутниковых геодезических измерений (определений)	0,10	—
595	422 949,99	196 539,34	422 949,99	196 539,34		—	
581	422 944,17	196 543,31	422 944,17	196 543,31			
596	—	—	422 943,72	196 542,65			
598	422 941,94	196 539,98	422 941,94	196 539,98			
594	422 947,73	196 536,04	422 947,73	196 536,04		0,10	

2. Сведения о частях границ уточняемого земельного участка с кадастровым номером					19:10:030101:187	:
--	--	--	--	--	------------------	---

Обозначение части границ		Горизонтальное проложение (S), м	Описание прохождения части границ	Сведения о согласовании местоположения границ (согласовано/спорное)
от т.	до т.			
1	2	3	4	5
594	595	4,00	—	согласовано
595	581	7,05		
581	596	0,80		
596	598	3,21		

1	2	3	4	5
598	594	7,00	—	согласовано
3. Сведения о характеристиках уточняемого земельного участка с кадастровым номером			19:10:030101:187	
№ п/п	Наименование характеристики		Значение характеристики	
1	2		3	
1.	Адрес земельного участка		—	
1.1.	Сведения о местоположении земельного участка (при отсутствии адреса) в структурированном в соответствии с федеральной информационной адресной системой виде		—	
1.2.	Дополнительные сведения о местоположении земельного участка		—	
2.	Площадь земельного участка ± величина погрешности определения (вычисления) площади (Р ± ΔР), м²		28 ± 2,00	
3.	Формула, примененная для вычисления предельной погрешности определения площади земельного участка, с подставленными значениями и итоговые (вычисленные) значения		3,5*0,1*√(28) = 2	
4.	Площадь земельного участка согласно сведениям Единого государственного реестра недвижимости (Ркад), м²		28,00	
5.	Оценка расхождения Р и Ркад (Р - Ркад), м²		0	
6.	Предельный минимальный и максимальный размеры земельного участка (Рмин и Рмакс), м²		Рмин = — Рмакс = —	
7.	Кадастровый или иной государственный учетный номер (инвентарный) здания, сооружения, объекта незавершенного строительства, расположенного на земельном участке		19:10:030101:463	
8.	Вид (виды) разрешенного использования		—	
8.1.	Дополнительные сведения об использовании земельного участка		—	
9.	Сведения о земельных участках (землях общего пользования, территории общего пользования), посредством которых обеспечивается доступ		Земли (земельные участки) общего пользования	
10.	Иные сведения		—	
4. Пояснения к сведениям об уточняемом земельном участке с кадастровым номером			19:10:030101:187	
1.	Устранена чересполосица по смежеству с ЗУ 19:10:030101:160			

1. Сведения о характерных точках границ уточняемого земельного участка с кадастровым номером						19:10:030101:418		:
Система координат		МСК-166 (19)				Зона №		1
Обозначение характерных точек границ	Координаты, м				Метод определения координат	Формулы, примененные для расчета средней квадратической погрешности определения координат характерных точек границ (Mt), с подставленными в такие формулы значениями и итоговые (вычисленные) значения Mt, м	Описание закрепления точки	
	содержатся в Едином государственном реестре недвижимости		определены в результате выполнения комплексных кадастровых работ					
	X	Y	X	Y				
1	2	3	4	5	6	7	8	
603	422 945,58	196 532,89	422 945,58	196 532,89	Метод спутниковых геодезических измерений (определений)	0,10	—	
594	422 947,73	196 536,04	422 947,73	196 536,04				
589	422 941,94	196 539,98	422 941,94	196 539,98				
577	—	—	422 941,60	196 539,47				
604	422 939,80	196 536,83	422 939,80	196 536,83				
603	422 945,58	196 532,89	422 945,58	196 532,89				
2. Сведения о частях границ уточняемого земельного участка с кадастровым номером						19:10:030101:418		:
Обозначение части границ		Горизонтальное проложение (S), м	Описание прохождения части границ		Сведения о согласовании местоположения границ (согласовано/спорное)			
от т.	до т.							
1	2	3	4		5			
603	594	3,81	—		согласовано			
594	589	7,00						
589	577	0,61						
577	604	3,20						
604	603	7,00						
3. Сведения о характеристиках уточняемого земельного участка с кадастровым номером						19:10:030101:418		:
№ п/п	Наименование характеристики			Значение характеристики				
1	2			3				

1	2	3
1.	Адрес земельного участка	—
1.1.	Сведения о местоположении земельного участка (при отсутствии адреса) в структурированном в соответствии с федеральной информационной адресной системой виде	—
1.2.	Дополнительные сведения о местоположении земельного участка	—
2.	Площадь земельного участка \pm величина погрешности определения (вычисления) площади ($P \pm \Delta P$), м ²	$27 \pm$
3.	Формула, примененная для вычисления предельной погрешности определения площади земельного участка, с подставленными значениями и итоговые (вычисленные) значения	$3,5 * M_t * \sqrt{P}$
4.	Площадь земельного участка согласно сведениям Единого государственного реестра недвижимости (Ркад), м ²	27,00
5.	Оценка расхождения Р и Ркад ($P - P_{кад}$), м ²	0
6.	Предельный минимальный и максимальный размеры земельного участка (Рмин и Рмакс), м ²	Рмин = — Рмакс = —
7.	Кадастровый или иной государственный учетный номер (инвентарный) здания, сооружения, объекта незавершенного строительства, расположенного на земельном участке	19:10:030101:432
8.	Вид (виды) разрешенного использования	—
8.1.	Дополнительные сведения об использовании земельного участка	—
9.	Сведения о земельных участках (землях общего пользования, территории общего пользования), посредством которых обеспечивается доступ	—
10.	Иные сведения	—
4. Пояснения к сведениям об уточняемом земельном участке с кадастровым номером		19:10:030101:418 :
1.	Устранена чересполосица по смежеству с ЗУ 19:10:030101:160	

Описание местоположения здания, сооружения, объекта незавершенного строительства на земельном участке								
1. Сведения о характерных точках контура объекта недвижимости с кадастровым номером 19:10:030101:441 :								
Система координат МСК-166 (19) Зона № 1								
Обозначение характерных точек границ	Содержатся в Едином государственном реестре недвижимости			Определены в ходе выполнения комплексных кадастровых работ			Метод определения координат	Формулы, примененные для расчета средней квадратической погрешности определения координат характерных точек (Mt), м, с подставленными в такие формулы значениями и итоговые (вычисленные) значения Mt, м
	координаты, м		Радиус, м	координаты, м		Радиус, м		
	X	Y	R	X	Y	R		
1	2	3	4	5	6	7	8	9
н480О	—	—	—	423 033,48	196 624,91	—	Метод спутниковых геодезических измерений (определений)	—
н481О	—	—	—	423 034,55	196 629,13	—		
н482О	—	—	—	423 024,41	196 631,84	—		
н483О	—	—	—	423 023,35	196 627,48	—		
н480О	—	—	—	423 033,48	196 624,91	—		
2. Сведения о характеристиках объекта недвижимости с кадастровым номером 19:10:030101:441 :								
№ п/п	Наименование характеристики				Значение характеристики			
1	2				3			
1.	Вид объекта недвижимости				Здание			
2.	Ранее присвоенный государственный учетный номер (инвентарный) здания, сооружения, объекта незавершенного строительства				—			
3.	Кадастровый номер земельного участка (земельных участков), в границах которого (которых) расположены здание, сооружение, объект незавершенного строительства				19:10:030101:42			
4.	Уникальный учетный номер кадастрового квартала, в границах которого расположены здание, сооружение, объект незавершенного строительства				19:10:030101			

1	2					3		
5.	Адрес здания, сооружения, объекта незавершенного строительства					—		
5.1.	Сведения о местоположении здания, сооружения, объекта незавершенного строительства (при отсутствии адреса) в структурированном в соответствии с федеральной информационной адресной системой виде					—		
5.2.	Дополнительные сведения о местоположении					—		
6.	Иные сведения					—		
3. Пояснения к сведениям об объекте недвижимости с кадастровым номером 19:10:030101:441 :								
1.	—							
1. Сведения о характерных точках контура объекта недвижимости с кадастровым номером 19:10:030101:462 :								
Система координат МСК-166 (19) Зона № 1								
Обоз- начение харак- терных точек границ	Содержатся в Едином государственном реестре недвижимости			Определены в ходе выполнения комплексных кадастровых работ			Метод определения координат	Формулы, примененные для расчета средней квадратической погрешности определения координат характерных точек (Mt), м, с подставленными в такие формулы значениями и итоговые (вычисленные) значения Mt, м
	координаты, м		Радиус, м	координаты, м		Радиус, м		
	X	Y	R	X	Y	R		
1	2	3	4	5	6	7	8	9
н484О	—	—	—	423 076,26	196 678,31	—	Метод спутниковых геодезических измерений (определений)	—
н485О	—	—	—	423 077,72	196 683,25	—		
н486О	—	—	—	423 071,09	196 685,37	—		
н487О	—	—	—	423 069,50	196 680,47	—		
н484О	—	—	—	423 076,26	196 678,31	—		
2. Сведения о характеристиках объекта недвижимости с кадастровым номером 19:10:030101:462 :								
№ п/п	Наименование характеристики					Значение характеристики		
1	2					3		
1.	Вид объекта недвижимости					Здание		

1	2	3
2.	Ранее присвоенный государственный учетный номер (инвентарный) здания, сооружения, объекта незавершенного строительства	—
3.	Кадастровый номер земельного участка (земельных участков), в границах которого (которых) расположены здание, сооружение, объект незавершенного строительства	19:10:030101:450
4.	Уникальный учетный номер кадастрового квартала, в границах которого расположены здание, сооружение, объект незавершенного строительства	19:10:030101
5.	Адрес здания, сооружения, объекта незавершенного строительства	—
5.1.	Сведения о местоположении здания, сооружения, объекта незавершенного строительства (при отсутствии адреса) в структурированном в соответствии с федеральной информационной адресной системой виде	—
5.2.	Дополнительные сведения о местоположении	—
6.	Иные сведения	—

3. Пояснения к сведениям об объекте недвижимости с кадастровым номером 19:10:030101:462 :

1.	—
----	---

1. Сведения о характерных точках контура объекта недвижимости с кадастровым номером 19:10:030101:445 :

Система координат МСК-166 (19)							Зона № 1	
Обозначение характерных точек границ	Содержатся в Едином государственном реестре недвижимости			Определены в ходе выполнения комплексных кадастровых работ			Метод определения координат	Формулы, примененные для расчета средней квадратической погрешности определения координат характерных точек (Mt), м, с подставленными в такие формулы значениями и итоговые (вычисленные) значения Mt, м
	координаты, м		Радиус, м	координаты, м		Радиус, м		
	X	Y	R	X	Y	R		
1	2	3	4	5	6	7	8	9
н563О	—	—	—	422 951,38	196 553,63	—	Метод спутниковых геодезических измерений (определений)	—
н564О	—	—	—	422 953,28	196 556,41	—		
н565О	—	—	—	422 948,00	196 560,30	—		

1	2	3	4	5	6	7	8	9
н566О	—	—	—	422 945,66	196 557,12	—	Метод спутниковых геодезических измерений (определений)	—
н563О	—	—	—	422 951,38	196 553,63	—		

2. Сведения о характеристиках объекта недвижимости с кадастровым номером 19:10:030101:445 :

№ п/п	Наименование характеристики	Значение характеристики
1	2	3
1.	Вид объекта недвижимости	Здание
2.	Ранее присвоенный государственный учетный номер (инвентарный) здания, сооружения, объекта незавершенного строительства	—
3.	Кадастровый номер земельного участка (земельных участков), в границах которого (которых) расположены здание, сооружение, объект незавершенного строительства	19:10:030101:155
4.	Уникальный учетный номер кадастрового квартала, в границах которого расположены здание, сооружение, объект незавершенного строительства	19:10:030101
5.	Адрес здания, сооружения, объекта незавершенного строительства	—
5.1.	Сведения о местоположении здания, сооружения, объекта незавершенного строительства (при отсутствии адреса) в структурированном в соответствии с федеральной информационной адресной системой виде	—
5.2.	Дополнительные сведения о местоположении	—
6.	Иные сведения	—

3. Пояснения к сведениям об объекте недвижимости с кадастровым номером 19:10:030101:445 :

1.	—
----	---

1. Сведения о характерных точках контура объекта недвижимости с кадастровым номером 19:10:030101:449 :

Система координат МСК-166 (19)							Зона № 1	
Обозначение характерных точек границ	Содержатся в Едином государственном реестре недвижимости			Определены в ходе выполнения комплексных кадастровых работ			Метод определения координат	Формулы, примененные для расчета средней квадратической погрешности определения координат характерных точек (Mt), м, с подставленными в такие формулы значениями и итоговые (вычисленные) значения Mt, м
	координаты, м		Радиус, м	координаты, м		Радиус, м		
	X	Y	R	X	Y	R		
1	2	3	4	5	6	7	8	9
н567O	—	—	—	422 923,07	196 526,06	—	Метод спутниковых геодезических измерений (определений)	—
н568O	—	—	—	422 928,86	196 528,72	—		
н569O	—	—	—	422 923,69	196 533,22	—		
н570O	—	—	—	422 920,43	196 531,31	—		
н567O	—	—	—	422 923,07	196 526,06	—		

2. Сведения о характеристиках объекта недвижимости с кадастровым номером 19:10:030101:449 :

№ п/п	Наименование характеристики	Значение характеристики
1	2	3
1.	Вид объекта недвижимости	Здание
2.	Ранее присвоенный государственный учетный номер (инвентарный) здания, сооружения, объекта незавершенного строительства	—
3.	Кадастровый номер земельного участка (земельных участков), в границах которого (которых) расположены здание, сооружение, объект незавершенного строительства	19:10:030103:15
4.	Уникальный учетный номер кадастрового квартала, в границах которого расположены здание, сооружение, объект незавершенного строительства	19:10:030101

1	2					3		
5.	Адрес здания, сооружения, объекта незавершенного строительства					—		
5.1.	Сведения о местоположении здания, сооружения, объекта незавершенного строительства (при отсутствии адреса) в структурированном в соответствии с федеральной информационной адресной системой виде					—		
5.2.	Дополнительные сведения о местоположении					—		
6.	Иные сведения					—		
3. Пояснения к сведениям об объекте недвижимости с кадастровым номером 19:10:030101:449 :								
1.	—							
1. Сведения о характерных точках контура объекта недвижимости с кадастровым номером 19:10:030103:60 :								
Система координат МСК-166 (19) Зона № 1								
Обоз- начение харак- терных точек границ	Содержатся в Едином государственном реестре недвижимости			Определены в ходе выполнения комплексных кадастровых работ			Метод определения координат	Формулы, примененные для расчета средней квадратической погрешности определения координат характерных точек (Mt), м, с подставленными в такие формулы значениями и итоговые (вычисленные) значения Mt, м
	координаты, м		Радиус, м	координаты, м		Радиус, м		
	X	Y	R	X	Y	R		
1	2	3	4	5	6	7	8	9
н571О	—	—	—	422 929,22	196 528,87	—	Метод спутниковых геодезических измерений (определений)	—
н572О	—	—	—	422 932,82	196 530,77	—		
н573О	—	—	—	422 926,99	196 535,53	—		
н574О	—	—	—	422 923,97	196 533,45	—		
н571О	—	—	—	422 929,22	196 528,87	—		
2. Сведения о характеристиках объекта недвижимости с кадастровым номером 19:10:030103:60 :								
№ п/п	Наименование характеристики					Значение характеристики		
1	2					3		
1.	Вид объекта недвижимости					Здание		

1	2	3
2.	Ранее присвоенный государственный учетный номер (инвентарный) здания, сооружения, объекта незавершенного строительства	—
3.	Кадастровый номер земельного участка (земельных участков), в границах которого (которых) расположены здание, сооружение, объект незавершенного строительства	19:10:030101:416
4.	Уникальный учетный номер кадастрового квартала, в границах которого расположены здание, сооружение, объект незавершенного строительства	19:10:030101
5.	Адрес здания, сооружения, объекта незавершенного строительства	—
5.1.	Сведения о местоположении здания, сооружения, объекта незавершенного строительства (при отсутствии адреса) в структурированном в соответствии с федеральной информационной адресной системой виде	—
5.2.	Дополнительные сведения о местоположении	—
6.	Иные сведения	—

3. Пояснения к сведениям об объекте недвижимости с кадастровым номером 19:10:030103:60:		
1.	—	

1. Сведения о характерных точках контура объекта недвижимости с кадастровым номером						19:10:030101:444		:
Система координат				МСК-166 (19)			Зона № 1	
Обоз- начение харак- терных точек границ	Содержатся в Едином государственном реестре недвижимости			Определены в ходе выполнения комплексных кадастровых работ			Метод определения координат	Формулы, примененные для расчета средней квадратической погрешности определения координат характерных точек (Mt), м, с подставленными в такие формулы значениями и итоговые (вычисленные) значения Mt, м
	координаты, м		Радиус, м	координаты, м		Радиус, м		
	X	Y	R	X	Y	R		
1	2	3	4	5	6	7	8	9
н585О	—	—	—	422 943,70	196 542,76	—	Метод спутниковых геодезических измерений (определений)	—
н586О	—	—	—	422 945,22	196 544,87	—		
н587О	—	—	—	422 939,82	196 548,93	—		

1	2	3	4	5	6	7	8	9
н588О	—	—	—	422 938,25	196 546,93	—	Метод спутниковых геодезических измерений (определений)	—
н585О	—	—	—	422 943,70	196 542,76	—		

2. Сведения о характеристиках объекта недвижимости с кадастровым номером 19:10:030101:444 :

№ п/п	Наименование характеристики	Значение характеристики
1	2	3
1.	Вид объекта недвижимости	Здание
2.	Ранее присвоенный государственный учетный номер (инвентарный) здания, сооружения, объекта незавершенного строительства	—
3.	Кадастровый номер земельного участка (земельных участков), в границах которого (которых) расположены здание, сооружение, объект незавершенного строительства	19:10:030101:404
4.	Уникальный учетный номер кадастрового квартала, в границах которого расположены здание, сооружение, объект незавершенного строительства	19:10:030101
5.	Адрес здания, сооружения, объекта незавершенного строительства	—
5.1.	Сведения о местоположении здания, сооружения, объекта незавершенного строительства (при отсутствии адреса) в структурированном в соответствии с федеральной информационной адресной системой виде	—
5.2.	Дополнительные сведения о местоположении	—
6.	Иные сведения	—

3. Пояснения к сведениям об объекте недвижимости с кадастровым номером 19:10:030101:444 :

1.	—
----	---

1. Сведения о характерных точках контура объекта недвижимости с кадастровым номером 19:10:030101:440 :

Система координат МСК-166 (19)							Зона № 1	
Обозначение характерных точек границ	Содержатся в Едином государственном реестре недвижимости			Определены в ходе выполнения комплексных кадастровых работ			Метод определения координат	Формулы, примененные для расчета средней квадратической погрешности определения координат характерных точек (Mt), м, с подставленными в такие формулы значениями и итоговые (вычисленные) значения Mt, м
	координаты, м		Радиус, м	координаты, м		Радиус, м		
	X	Y	R	X	Y	R		
1	2	3	4	5	6	7	8	9
н590О	—	—	—	422 941,56	196 539,73	—	Метод спутниковых геодезических измерений (определений)	—
н591О	—	—	—	422 943,46	196 542,64	—		
н592О	—	—	—	422 937,44	196 547,24	—		
н593О	—	—	—	422 935,12	196 544,21	—		
н590О	—	—	—	422 941,56	196 539,73	—		

2. Сведения о характеристиках объекта недвижимости с кадастровым номером 19:10:030101:440 :

№ п/п	Наименование характеристики	Значение характеристики
1	2	3
1.	Вид объекта недвижимости	Здание
2.	Ранее присвоенный государственный учетный номер (инвентарный) здания, сооружения, объекта незавершенного строительства	—
3.	Кадастровый номер земельного участка (земельных участков), в границах которого (которых) расположены здание, сооружение, объект незавершенного строительства	19:10:030101:160
4.	Уникальный учетный номер кадастрового квартала, в границах которого расположены здание, сооружение, объект незавершенного строительства	19:10:030101

1	2					3		
5.	Адрес здания, сооружения, объекта незавершенного строительства					—		
5.1.	Сведения о местоположении здания, сооружения, объекта незавершенного строительства (при отсутствии адреса) в структурированном в соответствии с федеральной информационной адресной системой виде					—		
5.2.	Дополнительные сведения о местоположении					—		
6.	Иные сведения					—		
3. Пояснения к сведениям об объекте недвижимости с кадастровым номером 19:10:030101:440 :								
1.	—							
1. Сведения о характерных точках контура объекта недвижимости с кадастровым номером 19:10:030101:463 :								
Система координат МСК-166 (19) Зона № 1								
Обоз- начение харак- терных точек границ	Содержатся в Едином государственном реестре недвижимости			Определены в ходе выполнения комплексных кадастровых работ			Метод определения координат	Формулы, примененные для расчета средней квадратической погрешности определения координат характерных точек (Mt), м, с подставленными в такие формулы значениями и итоговые (вычисленные) значения Mt, м
	координаты, м		Радиус, м	координаты, м		Радиус, м		
	X	Y	R	X	Y	R		
1	2	3	4	5	6	7	8	9
н599О	—	—	—	422 947,72	196 536,17	—	Метод спутниковых геодезических измерений (определений)	—
н600О	—	—	—	422 949,87	196 539,31	—		
н601О	—	—	—	422 944,17	196 543,21	—		
н602О	—	—	—	422 942,02	196 539,99	—		
н599О	—	—	—	422 947,72	196 536,17	—		
2. Сведения о характеристиках объекта недвижимости с кадастровым номером 19:10:030101:463 :								
№ п/п	Наименование характеристики					Значение характеристики		
1	2					3		
1.	Вид объекта недвижимости					Здание		

1	2	3
2.	Ранее присвоенный государственный учетный номер (инвентарный) здания, сооружения, объекта незавершенного строительства	—
3.	Кадастровый номер земельного участка (земельных участков), в границах которого (которых) расположены здание, сооружение, объект незавершенного строительства	19:10:030101:187
4.	Уникальный учетный номер кадастрового квартала, в границах которого расположены здание, сооружение, объект незавершенного строительства	19:10:030101
5.	Адрес здания, сооружения, объекта незавершенного строительства	—
5.1.	Сведения о местоположении здания, сооружения, объекта незавершенного строительства (при отсутствии адреса) в структурированном в соответствии с федеральной информационной адресной системой виде	—
5.2.	Дополнительные сведения о местоположении	—
6.	Иные сведения	—

3. Пояснения к сведениям об объекте недвижимости с кадастровым номером 19:10:030101:463 :

1.	—
----	---

1. Сведения о характерных точках контура объекта недвижимости с кадастровым номером 19:10:030101:432 :

Система координат МСК-166 (19)							Зона № 1	
Обозначение характерных точек границ	Содержатся в Едином государственном реестре недвижимости			Определены в ходе выполнения комплексных кадастровых работ			Метод определения координат	Формулы, примененные для расчета средней квадратической погрешности определения координат характерных точек (Mt), м, с подставленными в такие формулы значениями и итоговые (вычисленные) значения Mt, м
	координаты, м		Радиус, м	координаты, м		Радиус, м		
	X	Y	R	X	Y	R		
1	2	3	4	5	6	7	8	9
н605О	—	—	—	422 945,56	196 533,07	—	Метод спутниковых геодезических измерений (определений)	—
н606О	—	—	—	422 947,57	196 536,03	—		
н607О	—	—	—	422 941,96	196 539,85	—		

1	2	3	4	5	6	7	8	9
н608О	—	—	—	422 939,98	196 536,87	—	Метод спутниковых геодезических измерений (определений)	—
н605О	—	—	—	422 945,56	196 533,07	—		

2. Сведения о характеристиках объекта недвижимости с кадастровым номером 19:10:030101:432 :

№ п/п	Наименование характеристики	Значение характеристики
1	2	3
1.	Вид объекта недвижимости	Здание
2.	Ранее присвоенный государственный учетный номер (инвентарный) здания, сооружения, объекта незавершенного строительства	—
3.	Кадастровый номер земельного участка (земельных участков), в границах которого (которых) расположены здание, сооружение, объект незавершенного строительства	19:10:030101:418
4.	Уникальный учетный номер кадастрового квартала, в границах которого расположены здание, сооружение, объект незавершенного строительства	19:10:030101
5.	Адрес здания, сооружения, объекта незавершенного строительства	—
5.1.	Сведения о местоположении здания, сооружения, объекта незавершенного строительства (при отсутствии адреса) в структурированном в соответствии с федеральной информационной адресной системой виде	—
5.2.	Дополнительные сведения о местоположении	—
6.	Иные сведения	—

3. Пояснения к сведениям об объекте недвижимости с кадастровым номером 19:10:030101:432 :

1.	—
----	---

1. Сведения о характерных точках контура объекта недвижимости с кадастровым номером							19:10:030101:433	
Система координат							МСК-166 (19)	
							Зона № 1	
Обозначение характерных точек границ	Содержатся в Едином государственном реестре недвижимости			Определены в ходе выполнения комплексных кадастровых работ			Метод определения координат	Формулы, примененные для расчета средней квадратической погрешности определения координат характерных точек (Mt), м, с подставленными в такие формулы значениями и итоговые (вычисленные) значения Mt, м
	координаты, м		Радиус, м	координаты, м		Радиус, м		
	X	Y	R	X	Y	R		
1	2	3	4	5	6	7	8	9
н612О	—	—	—	422 938,75	196 525,83	—	Метод спутниковых геодезических измерений (определений)	—
н613О	—	—	—	422 942,25	196 528,41	—		
н614О	—	—	—	422 936,57	196 533,26	—		
н615О	—	—	—	422 934,25	196 531,06	—		
н612О	—	—	—	422 938,75	196 525,83	—		
2. Сведения о характеристиках объекта недвижимости с кадастровым номером							19:10:030101:433	
№ п/п	Наименование характеристики			Значение характеристики				
1	2			3				
1.	Вид объекта недвижимости			Здание				
2.	Ранее присвоенный государственный учетный номер (инвентарный) здания, сооружения, объекта незавершенного строительства			—				
3.	Кадастровый номер земельного участка (земельных участков), в границах которого (которых) расположены здание, сооружение, объект незавершенного строительства			19:10:030101:417				
4.	Уникальный учетный номер кадастрового квартала, в границах которого расположены здание, сооружение, объект незавершенного строительства			19:10:030101				

1	2					3		
5.	Адрес здания, сооружения, объекта незавершенного строительства					—		
5.1.	Сведения о местоположении здания, сооружения, объекта незавершенного строительства (при отсутствии адреса) в структурированном в соответствии с федеральной информационной адресной системой виде					—		
5.2.	Дополнительные сведения о местоположении					—		
6.	Иные сведения					—		
3. Пояснения к сведениям об объекте недвижимости с кадастровым номером 19:10:030101:433 :								
1.	—							
1. Сведения о характерных точках контура объекта недвижимости с кадастровым номером 19:10:030101:448 :								
Система координат МСК-166 (19) Зона № 1								
Обоз- начение харак- терных точек границ	Содержатся в Едином государственном реестре недвижимости			Определены в ходе выполнения комплексных кадастровых работ			Метод определения координат	Формулы, примененные для расчета средней квадратической погрешности определения координат характерных точек (Mt), м, с подставленными в такие формулы значениями и итоговые (вычисленные) значения Mt, м
	координаты, м		Радиус, м	координаты, м		Радиус, м		
	X	Y	R	X	Y	R		
1	2	3	4	5	6	7	8	9
н621О	—	—	—	422 949,20	196 550,47	—	Метод спутниковых геодезических измерений (определений)	—
н622О	—	—	—	422 951,21	196 553,39	—		
н623О	—	—	—	422 945,42	196 556,97	—		
н624О	—	—	—	422 943,49	196 554,38	—		
н621О	—	—	—	422 949,20	196 550,47	—		
2. Сведения о характеристиках объекта недвижимости с кадастровым номером 19:10:030101:448 :								
№ п/п	Наименование характеристики					Значение характеристики		
1	2					3		
1.	Вид объекта недвижимости					Здание		

1	2	3
2.	Ранее присвоенный государственный учетный номер (инвентарный) здания, сооружения, объекта незавершенного строительства	—
3.	Кадастровый номер земельного участка (земельных участков), в границах которого (которых) расположены здание, сооружение, объект незавершенного строительства	19:10:030101:447
4.	Уникальный учетный номер кадастрового квартала, в границах которого расположены здание, сооружение, объект незавершенного строительства	19:10:030101
5.	Адрес здания, сооружения, объекта незавершенного строительства	—
5.1.	Сведения о местоположении здания, сооружения, объекта незавершенного строительства (при отсутствии адреса) в структурированном в соответствии с федеральной информационной адресной системой виде	—
5.2.	Дополнительные сведения о местоположении	—
6.	Иные сведения	—

3. Пояснения к сведениям об объекте недвижимости с кадастровым номером 19:10:030101:448 :

1.	—
----	---

1. Сведения о характерных точках контура объекта недвижимости с кадастровым номером 19:10:030101:439 :

Система координат МСК-166 (19)							Зона № 1	
Обозначение характерных точек границ	Содержатся в Едином государственном реестре недвижимости			Определены в ходе выполнения комплексных кадастровых работ			Метод определения координат	Формулы, примененные для расчета средней квадратической погрешности определения координат характерных точек (Mt), м, с подставленными в такие формулы значениями и итоговые (вычисленные) значения Mt, м
	координаты, м		Радиус, м	координаты, м		Радиус, м		
	X	Y	R	X	Y	R		
1	2	3	4	5	6	7	8	9
н629О	—	—	—	422 957,61	196 549,24	—	Метод спутниковых геодезических измерений (определений)	—
н630О	—	—	—	422 959,56	196 552,09	—		
н631О	—	—	—	422 953,51	196 556,31	—		

1	2	3	4	5	6	7	8	9
н632О	—	—	—	422 951,60	196 553,49	—	Метод спутниковых геодезических измерений (определений)	—
н629О	—	—	—	422 957,61	196 549,24	—		

2. Сведения о характеристиках объекта недвижимости с кадастровым номером 19:10:030101:439 :

№ п/п	Наименование характеристики	Значение характеристики
1	2	3
1.	Вид объекта недвижимости	Здание
2.	Ранее присвоенный государственный учетный номер (инвентарный) здания, сооружения, объекта незавершенного строительства	—
3.	Кадастровый номер земельного участка (земельных участков), в границах которого (которых) расположены здание, сооружение, объект незавершенного строительства	19:10:030101:406
4.	Уникальный учетный номер кадастрового квартала, в границах которого расположены здание, сооружение, объект незавершенного строительства	19:10:030101
5.	Адрес здания, сооружения, объекта незавершенного строительства	—
5.1.	Сведения о местоположении здания, сооружения, объекта незавершенного строительства (при отсутствии адреса) в структурированном в соответствии с федеральной информационной адресной системой виде	—
5.2.	Дополнительные сведения о местоположении	—
6.	Иные сведения	—

3. Пояснения к сведениям об объекте недвижимости с кадастровым номером 19:10:030101:439 :

1.	—
----	---

1. Сведения о характерных точках контура объекта недвижимости с кадастровым номером 19:10:030101:426 :

Система координат МСК-166 (17)							Зона № 1	
Обозначение характерных точек границ	Содержатся в Едином государственном реестре недвижимости			Определены в ходе выполнения комплексных кадастровых работ			Метод определения координат	Формулы, примененные для расчета средней квадратической погрешности определения координат характерных точек (Mt), м, с подставленными в такие формулы значениями и итоговые (вычисленные) значения Mt, м
	координаты, м		Радиус, м	координаты, м		Радиус, м		
	X	Y	R	X	Y	R		
1	2	3	4	5	6	7	8	9
н641О	—	—	—	422 951,37	196 513,15	—	Метод спутниковых геодезических измерений (определений)	—
н642О	—	—	—	422 954,98	196 516,97	—		
н643О	—	—	—	422 950,29	196 521,82	—		
н644О	—	—	—	422 946,49	196 518,40	—		
н641О	—	—	—	422 951,37	196 513,15	—		

2. Сведения о характеристиках объекта недвижимости с кадастровым номером 19:10:030101:426 :

№ п/п	Наименование характеристики	Значение характеристики
1	2	3
1.	Вид объекта недвижимости	Здание
2.	Ранее присвоенный государственный учетный номер (инвентарный) здания, сооружения, объекта незавершенного строительства	—
3.	Кадастровый номер земельного участка (земельных участков), в границах которого (которых) расположены здание, сооружение, объект незавершенного строительства	19:10:030101:407
4.	Уникальный учетный номер кадастрового квартала, в границах которого расположены здание, сооружение, объект незавершенного строительства	19:10:030101

1	2					3		
5.	Адрес здания, сооружения, объекта незавершенного строительства					—		
5.1.	Сведения о местоположении здания, сооружения, объекта незавершенного строительства (при отсутствии адреса) в структурированном в соответствии с федеральной информационной адресной системой виде					—		
5.2.	Дополнительные сведения о местоположении					—		
6.	Иные сведения					—		
3. Пояснения к сведениям об объекте недвижимости с кадастровым номером 19:10:030101:426 :								
1.	—							
1. Сведения о характерных точках контура объекта недвижимости с кадастровым номером 19:10:030101:428 :								
Система координат МСК-166 (19) Зона № 1								
Обоз- начение харак- терных точек границ	Содержатся в Едином государственном реестре недвижимости			Определены в ходе выполнения комплексных кадастровых работ			Метод определения координат	Формулы, примененные для расчета средней квадратической погрешности определения координат характерных точек (Mt), м, с подставленными в такие формулы значениями и итоговые (вычисленные) значения Mt, м
	координаты, м		Радиус, м	координаты, м		Радиус, м		
	X	Y	R	X	Y	R		
1	2	3	4	5	6	7	8	9
н645O	—	—	—	422 957,87	196 520,27	—	Метод спутниковых геодезических измерений (определений)	—
н646O	—	—	—	422 960,53	196 523,22	—		
н647O	—	—	—	422 955,92	196 527,71	—		
н648O	—	—	—	422 953,15	196 525,01	—		
н645O	—	—	—	422 957,87	196 520,27	—		
2. Сведения о характеристиках объекта недвижимости с кадастровым номером 19:10:030101:428 :								
№ п/п	Наименование характеристики					Значение характеристики		
1	2					3		
1.	Вид объекта недвижимости					Здание		

1	2	3
2.	Ранее присвоенный государственный учетный номер (инвентарный) здания, сооружения, объекта незавершенного строительства	—
3.	Кадастровый номер земельного участка (земельных участков), в границах которого (которых) расположены здание, сооружение, объект незавершенного строительства	19:10:030101:410
4.	Уникальный учетный номер кадастрового квартала, в границах которого расположены здание, сооружение, объект незавершенного строительства	19:10:030101
5.	Адрес здания, сооружения, объекта незавершенного строительства	—
5.1.	Сведения о местоположении здания, сооружения, объекта незавершенного строительства (при отсутствии адреса) в структурированном в соответствии с федеральной информационной адресной системой виде	—
5.2.	Дополнительные сведения о местоположении	—
6.	Иные сведения	—

3. Пояснения к сведениям об объекте недвижимости с кадастровым номером 19:10:030101:428:		
1.	—	

1. Сведения о характерных точках контура объекта недвижимости с кадастровым номером						19:10:030101:469		:	
Система координат				МСК-166 (19)			Зона №		1
Обоз- начение харак- терных точек границ	Содержатся в Едином государственном реестре недвижимости			Определены в ходе выполнения комплексных кадастровых работ			Метод определения координат	Формулы, примененные для расчета средней квадратической погрешности определения координат характерных точек (Mt), м, с подставленными в такие формулы значениями и итоговые (вычисленные) значения Mt, м	
	координаты, м		Радиус, м	координаты, м		Радиус, м			
	X	Y	R	X	Y	R			
1	2	3	4	5	6	7	8	9	
н649О	—	—	—	422 963,25	196 526,00	—	Метод спутниковых геодезических измерений (определений)	—	
н650О	—	—	—	422 965,60	196 528,94	—			
н651О	—	—	—	422 960,98	196 533,53	—			

1	2	3	4	5	6	7	8	9
н652О	—	—	—	422 958,68	196 530,53	—	Метод спутниковых геодезических измерений (определений)	—
н649О	—	—	—	422 963,25	196 526,00	—		

2. Сведения о характеристиках объекта недвижимости с кадастровым номером 19:10:030101:469 :

№ п/п	Наименование характеристики	Значение характеристики
1	2	3
1.	Вид объекта недвижимости	Здание
2.	Ранее присвоенный государственный учетный номер (инвентарный) здания, сооружения, объекта незавершенного строительства	—
3.	Кадастровый номер земельного участка (земельных участков), в границах которого (которых) расположены здание, сооружение, объект незавершенного строительства	19:10:030101:468
4.	Уникальный учетный номер кадастрового квартала, в границах которого расположены здание, сооружение, объект незавершенного строительства	19:10:030101
5.	Адрес здания, сооружения, объекта незавершенного строительства	—
5.1.	Сведения о местоположении здания, сооружения, объекта незавершенного строительства (при отсутствии адреса) в структурированном в соответствии с федеральной информационной адресной системой виде	—
5.2.	Дополнительные сведения о местоположении	—
6.	Иные сведения	—

3. Пояснения к сведениям об объекте недвижимости с кадастровым номером 19:10:030101:469 :

1.	—
----	---

1. Сведения о характерных точках контура объекта недвижимости с кадастровым номером 19:10:030101:427 :

Система координат МСК-166 (19)							Зона № 1	
Обозначение характерных точек границ	Содержатся в Едином государственном реестре недвижимости			Определены в ходе выполнения комплексных кадастровых работ			Метод определения координат	Формулы, примененные для расчета средней квадратической погрешности определения координат характерных точек (Mt), м, с подставленными в такие формулы значениями и итоговые (вычисленные) значения Mt, м
	координаты, м		Радиус, м	координаты, м		Радиус, м		
	X	Y	R	X	Y	R		
1	2	3	4	5	6	7	8	9
н653О	—	—	—	422 973,14	196 542,62	—	Метод спутниковых геодезических измерений (определений)	—
н654О	—	—	—	422 974,60	196 546,01	—		
н655О	—	—	—	422 968,75	196 548,53	—		
н656О	—	—	—	422 967,31	196 545,13	—		
н653О	—	—	—	422 973,14	196 542,62	—		

2. Сведения о характеристиках объекта недвижимости с кадастровым номером 19:10:030101:427 :

№ п/п	Наименование характеристики	Значение характеристики
1	2	3
1.	Вид объекта недвижимости	Здание
2.	Ранее присвоенный государственный учетный номер (инвентарный) здания, сооружения, объекта незавершенного строительства	—
3.	Кадастровый номер земельного участка (земельных участков), в границах которого (которых) расположены здание, сооружение, объект незавершенного строительства	19:10:030101:409
4.	Уникальный учетный номер кадастрового квартала, в границах которого расположены здание, сооружение, объект незавершенного строительства	19:10:030101

1	2					3		
5.	Адрес здания, сооружения, объекта незавершенного строительства					—		
5.1.	Сведения о местоположении здания, сооружения, объекта незавершенного строительства (при отсутствии адреса) в структурированном в соответствии с федеральной информационной адресной системой виде					—		
5.2.	Дополнительные сведения о местоположении					—		
6.	Иные сведения					—		
3. Пояснения к сведениям об объекте недвижимости с кадастровым номером 19:10:030101:427 :								
1.	—							
1. Сведения о характерных точках контура объекта недвижимости с кадастровым номером 19:10:030108:103 :								
Система координат МСК-166 (19) Зона № 1								
Обоз- начение харак- терных точек границ	Содержатся в Едином государственном реестре недвижимости			Определены в ходе выполнения комплексных кадастровых работ			Метод определения координат	Формулы, примененные для расчета средней квадратической погрешности определения координат характерных точек (Mt), м, с подставленными в такие формулы значениями и итоговые (вычисленные) значения Mt, м
	координаты, м		Радиус, м	координаты, м		Радиус, м		
	X	Y	R	X	Y	R		
1	2	3	4	5	6	7	8	9
н657О	—	—	—	422 971,68	196 539,71	—	Метод спутниковых геодезических измерений (определений)	—
н658О	—	—	—	422 973,02	196 542,39	—		
н659О	—	—	—	422 967,17	196 544,93	—		
н660О	—	—	—	422 966,14	196 542,41	—		
н657О	—	—	—	422 971,68	196 539,71	—		
2. Сведения о характеристиках объекта недвижимости с кадастровым номером 19:10:030108:103 :								
№ п/п	Наименование характеристики					Значение характеристики		
1	2					3		
1.	Вид объекта недвижимости					Здание		

1	2	3
2.	Ранее присвоенный государственный учетный номер (инвентарный) здания, сооружения, объекта незавершенного строительства	—
3.	Кадастровый номер земельного участка (земельных участков), в границах которого (которых) расположены здание, сооружение, объект незавершенного строительства	19:10:030101:411
4.	Уникальный учетный номер кадастрового квартала, в границах которого расположены здание, сооружение, объект незавершенного строительства	19:10:030101
5.	Адрес здания, сооружения, объекта незавершенного строительства	—
5.1.	Сведения о местоположении здания, сооружения, объекта незавершенного строительства (при отсутствии адреса) в структурированном в соответствии с федеральной информационной адресной системой виде	—
5.2.	Дополнительные сведения о местоположении	—
6.	Иные сведения	—
3. Пояснения к сведениям об объекте недвижимости с кадастровым номером 19:10:030108:103 :		
1.	—	

Сведения о зданиях, сооружениях, объектах незавершенного строительства, необходимые для исправления реестровых ошибок в сведениях об описании их местоположения									
1. Сведения о характерных точках контура _____ вид объекта недвижимости (здание, сооружение, объект незавершенного строительства)									
с кадастровым номером _____:									
Система координат _____								Зона № _____	
Обоз- начение харак- терных точек границ	Содержатся в Едином государственном реестре недвижимости			Определены в ходе выполнения комплексных кадастровых работ			Метод определения координат	Формулы, примененные для расчета средней квадратической погрешности определения координат характерных точек (Mt), м, с подставленными в такие формулы значениями и итоговые (вычисленные) значения Mt, м	
	координаты, м		Радиус, м	координаты, м		Радиус, м			
	X	Y	R	X	Y	R			
1	2	3	4	5	6	7	8	9	
2. Иные сведения об объекте недвижимости с кадастровым номером _____:									
1.									
3. Пояснения к сведениям об объекте недвижимости с кадастровым номером _____:									
1.									

Схема границ земельных участков

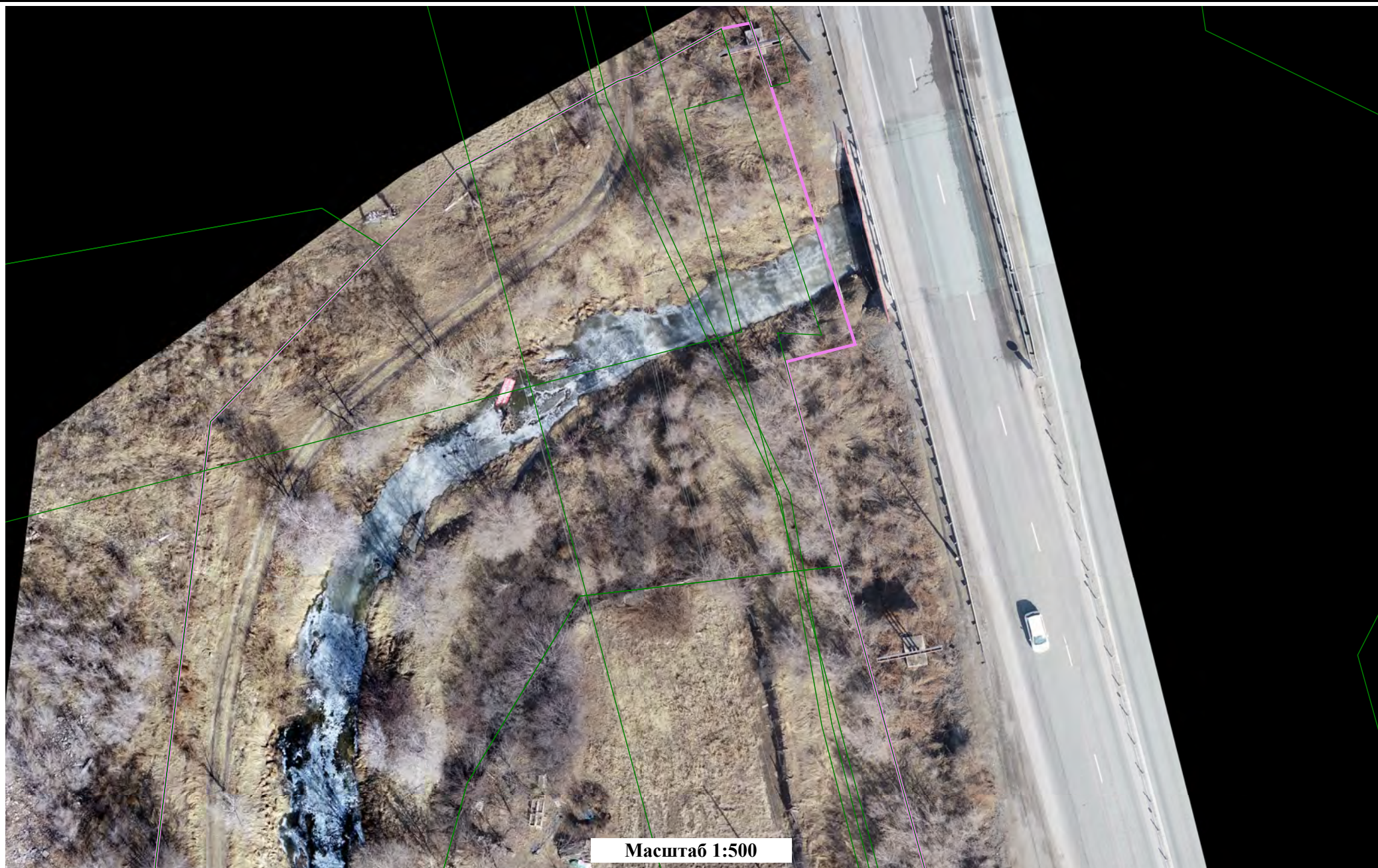


Масштаб 1:5 000

Условные обозначения:

- - характерная точка границы земельного участка, сведения о которой отсутствуют в ЕГРН, местоположение которой определено при кадастровых работах (новая характерная точка)
- - часть границы, сведения ЕГРН о которой позволяют однозначно определить ее положение на местности
- - характерная точка границы земельного участка, сведения ЕГРН о которой соответствуют требованиям, установленным в соответствии с частью 13 статьи 22 Федерального закона от 13 июля 2015 г. N 218-ФЗ "О государственной регистрации недвижимости"
- - часть границы, местоположение которой определено при выполнении кадастровых работ
- - Часть контура образованного проекцией существующего в ЕГРН наземного конструктивного элемента здания, сооружения, объекта незавершенного строительства
- - Характерная точка контура здания, сооружения, объекта незавершенного строительства

Схема границ земельных участков



Масштаб 1:500

Схема границ земельных участков



Масштаб 1:500

Схема границ земельных участков



Схема границ земельных участков



Масштаб 1:500

Схема границ земельных участков



Схема границ земельных участков



Масштаб 1:500

Схема границ земельных участков

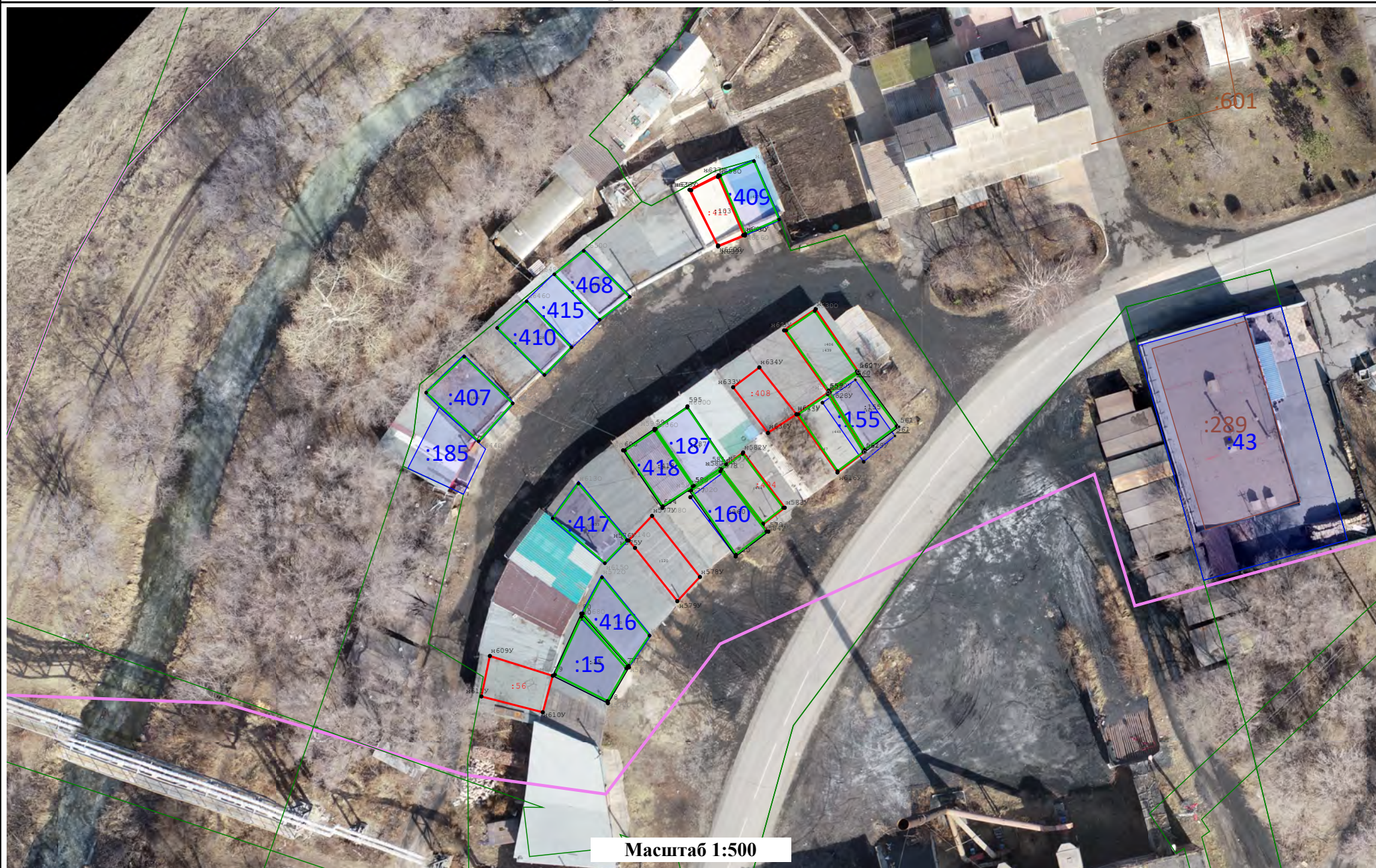


Схема границ земельных участков



Масштаб 1:500